

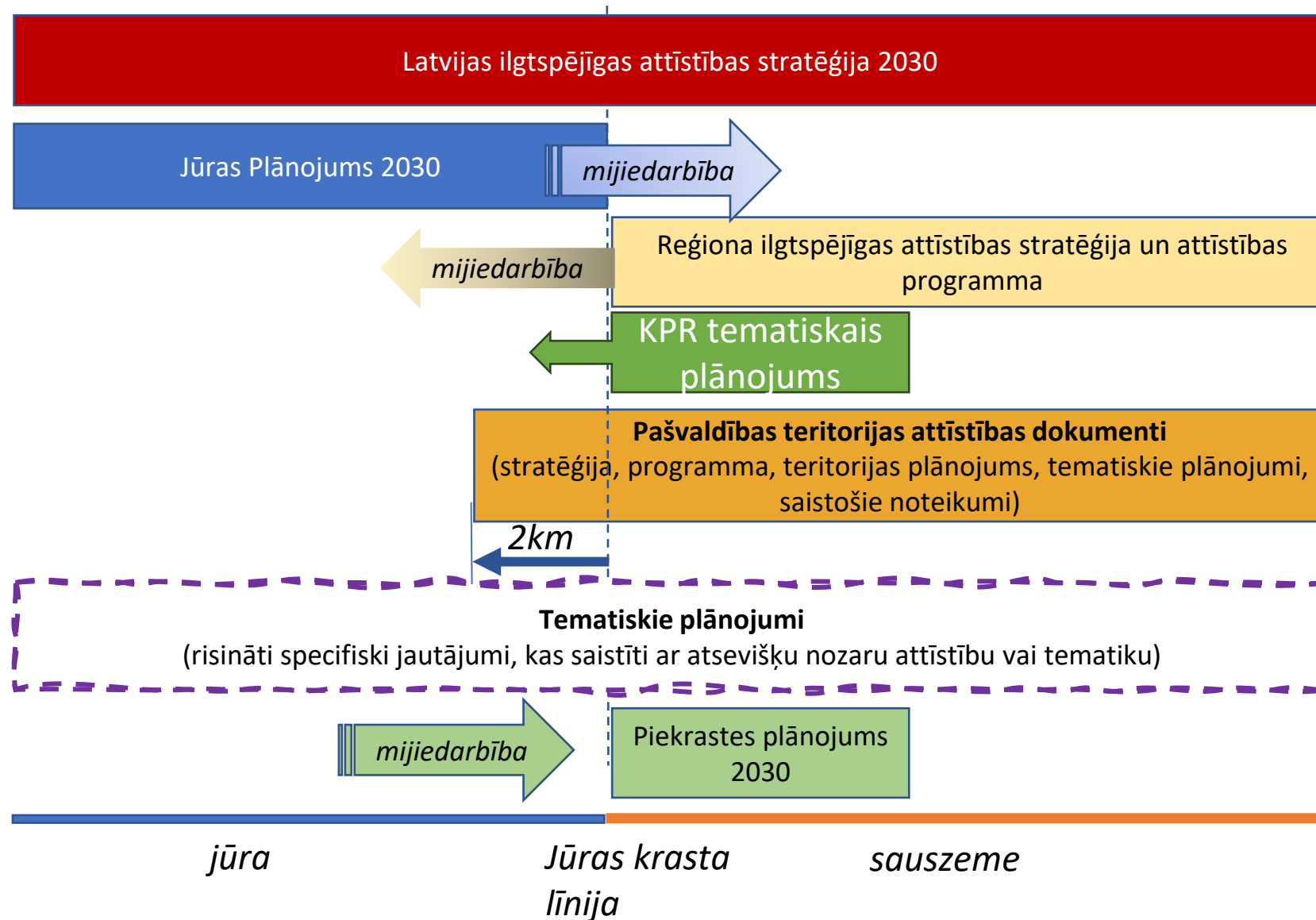
# Kā integrēt jūras un sauszemes plānošanu?

LandSeaAct projekta Dienvidkurzemes plānošanas  
pieredze un projekta vadlīnijas

Kristīna Veidemane un Anda Ruskule  
Baltijas Vides Forums

Engure/Užava/Liepāja - 15.12.2023./16., 17.01.2024.

# Plānošanas dokumentu hierarhija



# Dienvidkurzemes pilotteritorijas piemērs tematiskā plānojuma izstrādē

2. Plānojuma tēmas ietvara noteikšana un esošās situācijas novērtējums

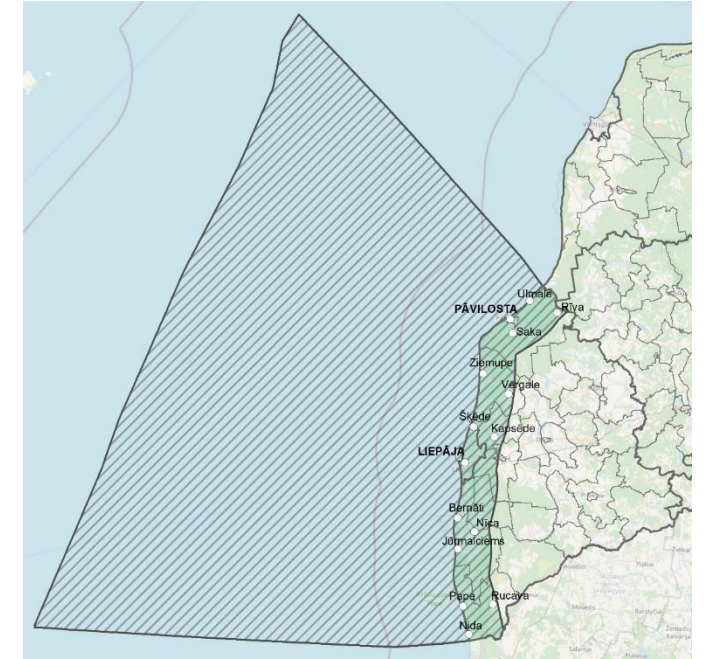
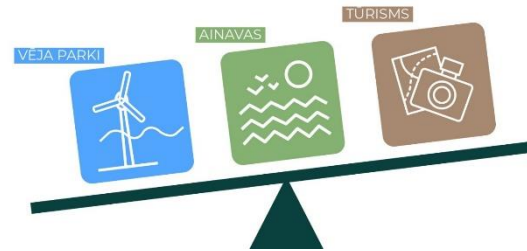
1. 1. Plānojuma tēmas ietvars

Problēmas jeb tēmas definīcija

Plānošanas mērogs, teritorija, plānošanas vienības

Plānošanas mērķu un uzdevumu definēšana

Iesaistīto pušu identificēšana



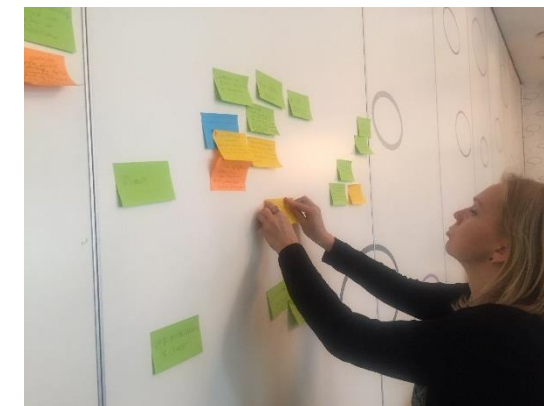
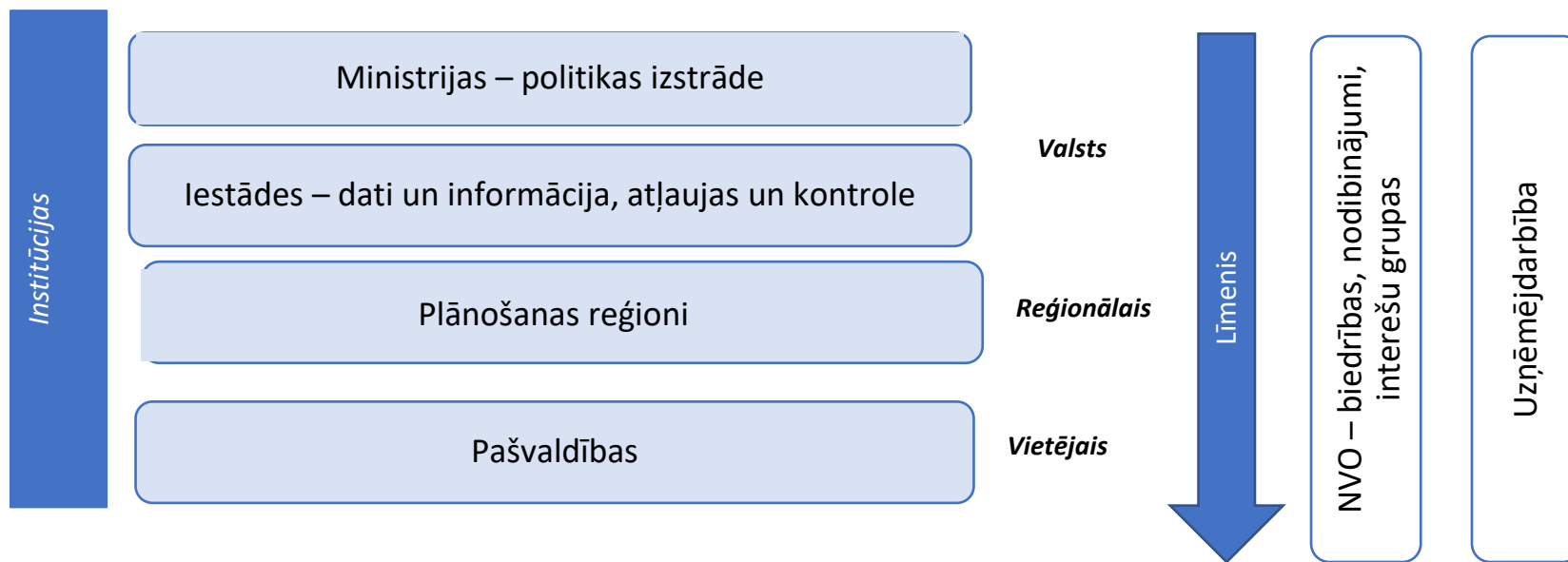
## Tematiskā plānojuma galvenie risināmie jautājumi

1. Kur izvietot vēja parkus jūrā, lai tie atstātu pēc iespējas mazāku negatīvo ietekmi uz dabas vērtībām un ainavām?
2. Kā ilgtspējīgi attīstīt tūrismu Dienvidkurzemes piekrastē?

## Mērķis

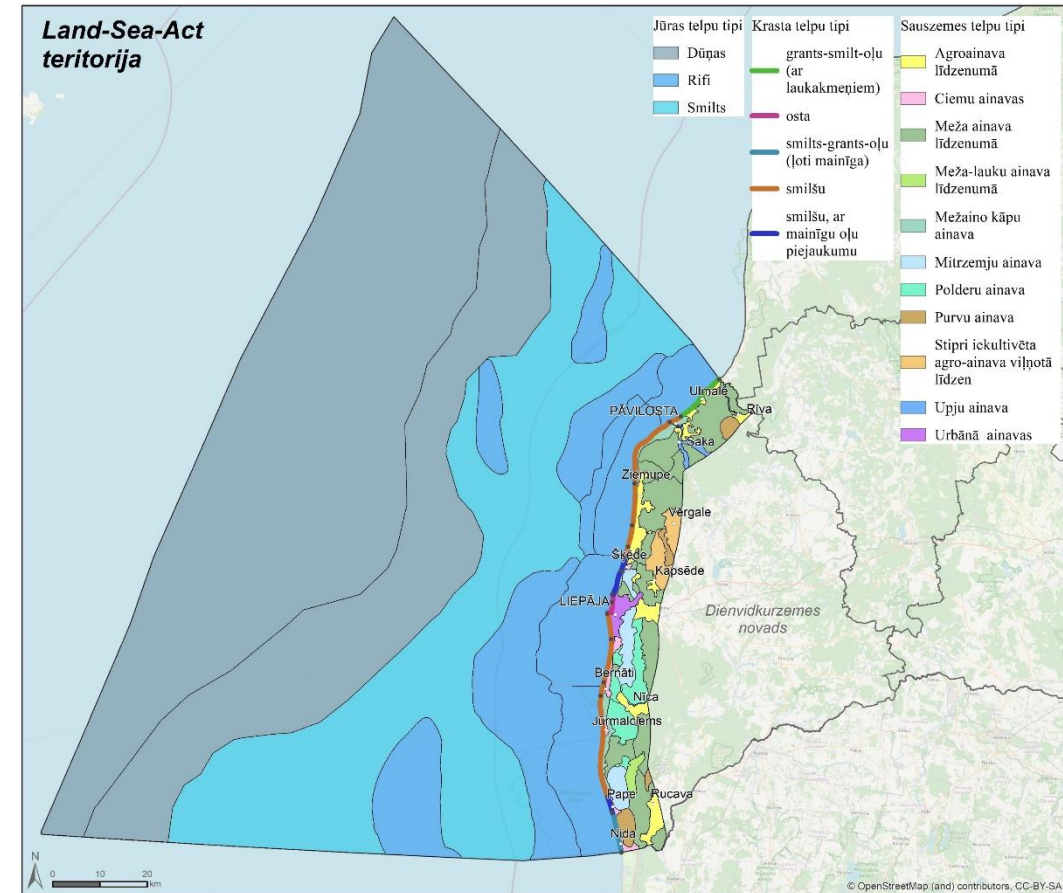
Līdzsvarot nacionālās intereses **vēja parku attīstībai** ar vietējām interesēm saglabāt **ainavu un sekmēt tūrisma attīstību**, izvērtējot attīstības iespējas un ietekmes uz piekrastes teritoriju un izstrādāt atbilstošus telpiskus risinājumus.

# Ieinteresēto pušu un institūciju iesaiste



# Izmantotās metodes Land-Sea-Act tematiskā plānojuma izstrādē

1. Ainavu kartēšana un tās īpašību vērtēšana
2. Ekosistēmu pakalpojumu pieeja
3. Scenāriju izstrāde un ietekmes vērtēšana
4. Tiešsaistes ĢIS rīki
5. Sabiedrības viedokļa noskaidrošana



**Plānojuma tēmas ietvara noteikšana (pamatinformācijas apkopošana):** intervijas ar pašvaldībām; plānošanas dokumentu analīze; pētījums par Baltijas jūras piekrastes apmeklētību, slodzēm un infrastruktūru

**Ainavas un ekosistēmu pakalpojumu biofizikālais novērtējums**

- Iekšzemes un jūras ainavu telpu izdalīšana
- Lauka pētījumi: iekšzeme un jūra
- Telpisko datu analīze un ainavu telpu novērtējums
- Rezultātu apkopošana ArcGIS Online vidē

**Ieinteresēto pušu līdzdalība**

- 3 klātienes pasākumi Liepājā (reizi gadā)
- tiešsaistes anketas un rīki ainavu un tūrisma resursu vērtēšanai un attīstības scenāriju izstrādei
- Latvijas sabiedrības aptauja par Dienvidkurzemes nozīmi cilvēku labbūtībai

**Land-Sea-Act karšu pārlūks: datu un informācijas vizualizācija**

Risinājumu izstrāde

**Scenāriju izstrāde**

vēja enerģijas ieguvei jūrā un tūrisma attīstībai

**Scenāriju ietekmes izvērtējums** uz ekosistēmu pakalpojumiem, ainavu un cilvēku labbūtību

**Optimālo risinājumu izstrāde**

līdzsvarotai jūras un sauszemes resursu izmantošanai

Land-Sea-Act projekta komandas izveide un darbība

# Ainavu telpu biofizikālais novērtējums

## Iekšzemes daļa:

- izdalītas **55 ainavu telpas**  
(balstoties uz ainavu tipoloģiju, reljefa formām un zemes lietojuma veidu)
- novērtēti **6 ainavu īpašības un 15 ekosistēmu pakalpojumi**

Ainavas rakstura kopējais novērtējums



Ekosistēmu pakalpojums: Dzīvotņu uzturēšana



## Pludmale:

- izdalītas **17 ainavu telpas**  
(Balstoties uz krasta līnijas raksturu, ģeoloģiju un antropogēno slodzi)
- novērtētas **4 ainavu īpašības**

Estētiskā vērtība



Dabiskums



Kultūras mantojums



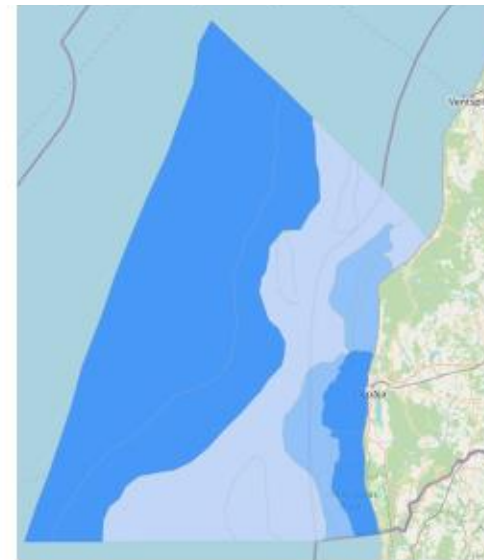
Rekreācija



## Jūras daļa :

- izdalītas **13 ainavu telpas**  
(Balstoties uz batimetriju, jūras dibena reljefa formām, nogulumiem un zemūdens dzīvotnēm)
- novērtēti **10 ekosistēmu pakalpojumi**

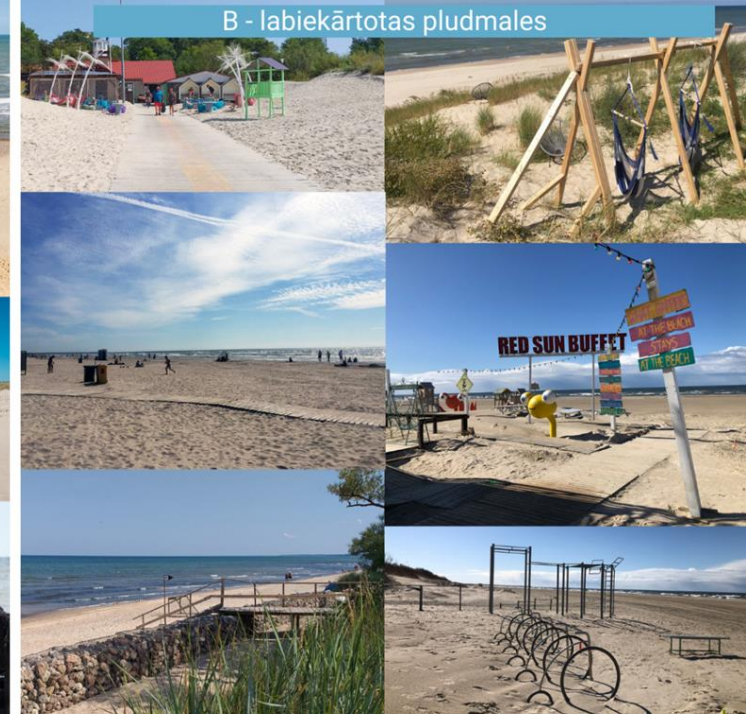
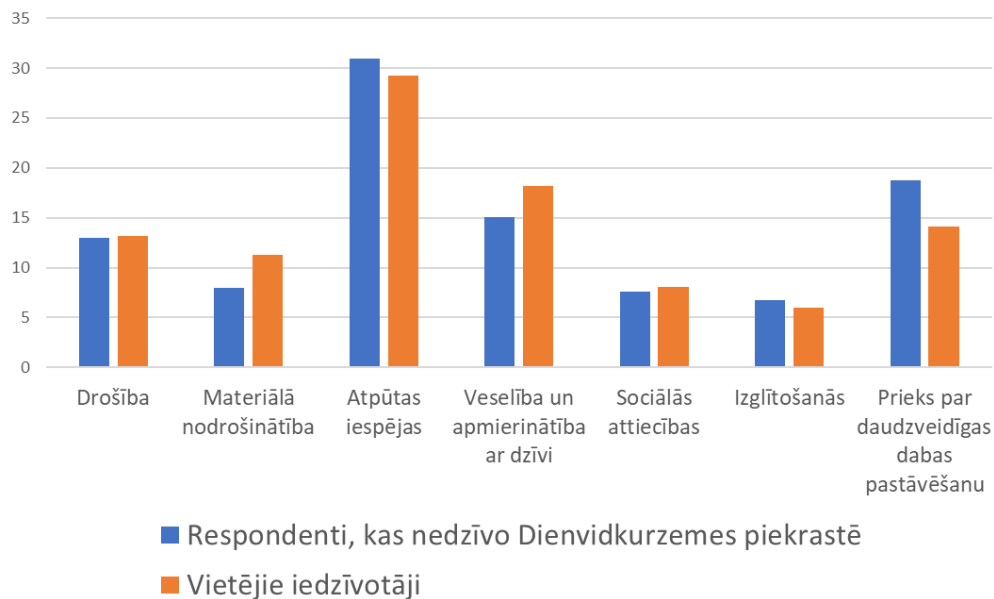
Regulējošos ekosistēmu pakalpojumu agregētā vērtība



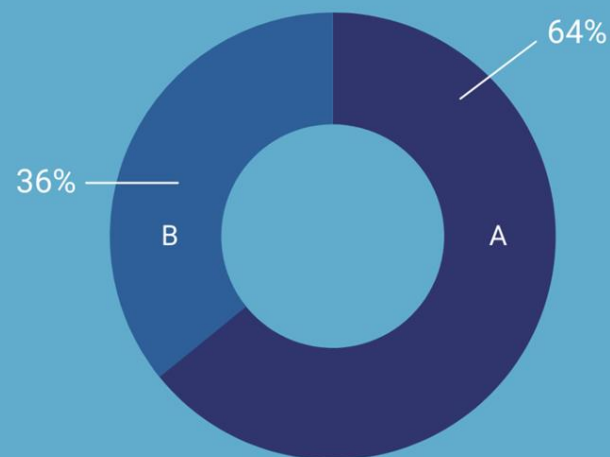
# Sabiedrības aptauja par Dienvidkurzemes piekrastes nozīmi Latvijas iedzīvotāju labbūtībai

- Aptauja veikta 2021g. maijā
- Nacionāli reprezentatīva respondentu kopa: 1000 respondentu, t.sk. 90 Dienvidkurzemes piekrastes iedzīvotāji

Dienvidkurzemes piekrastes dabas teritoriju nozīmība labbūtības veidošanā



Kura no šīm bilžu kolāžām labāk atbilst Jūsu priekšstatam par patīkamu vidi atpūtai?



Piekrastes plānošanas telpisko risinājumu izstrādei ir nepieciešams zināt, kādām pludmalēm Latvijas iedzīvotāji dod priekšroku

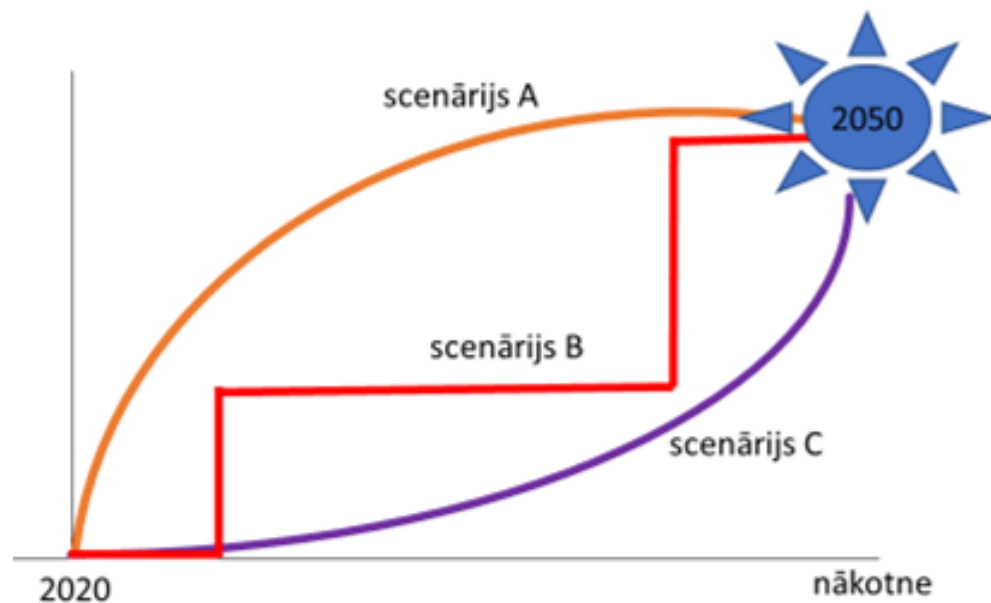
Tiek izstrādāta un veikta aptauja, kurā piedalās valsts mērogā reprezentatīva respondentu kopa (n=1000)

Iegūstam statistiski pamatotus secinājumus par Latvijas iedzīvotāju viedokli



# Leinteresēto pušu iesaiste vēja enerģijas ieguves scenāriju izstrādē

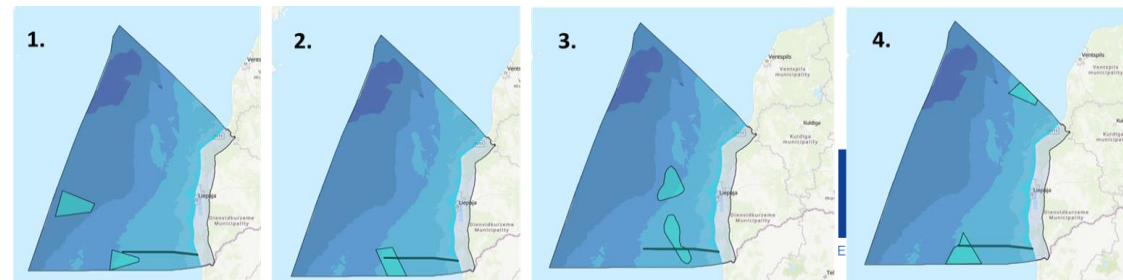
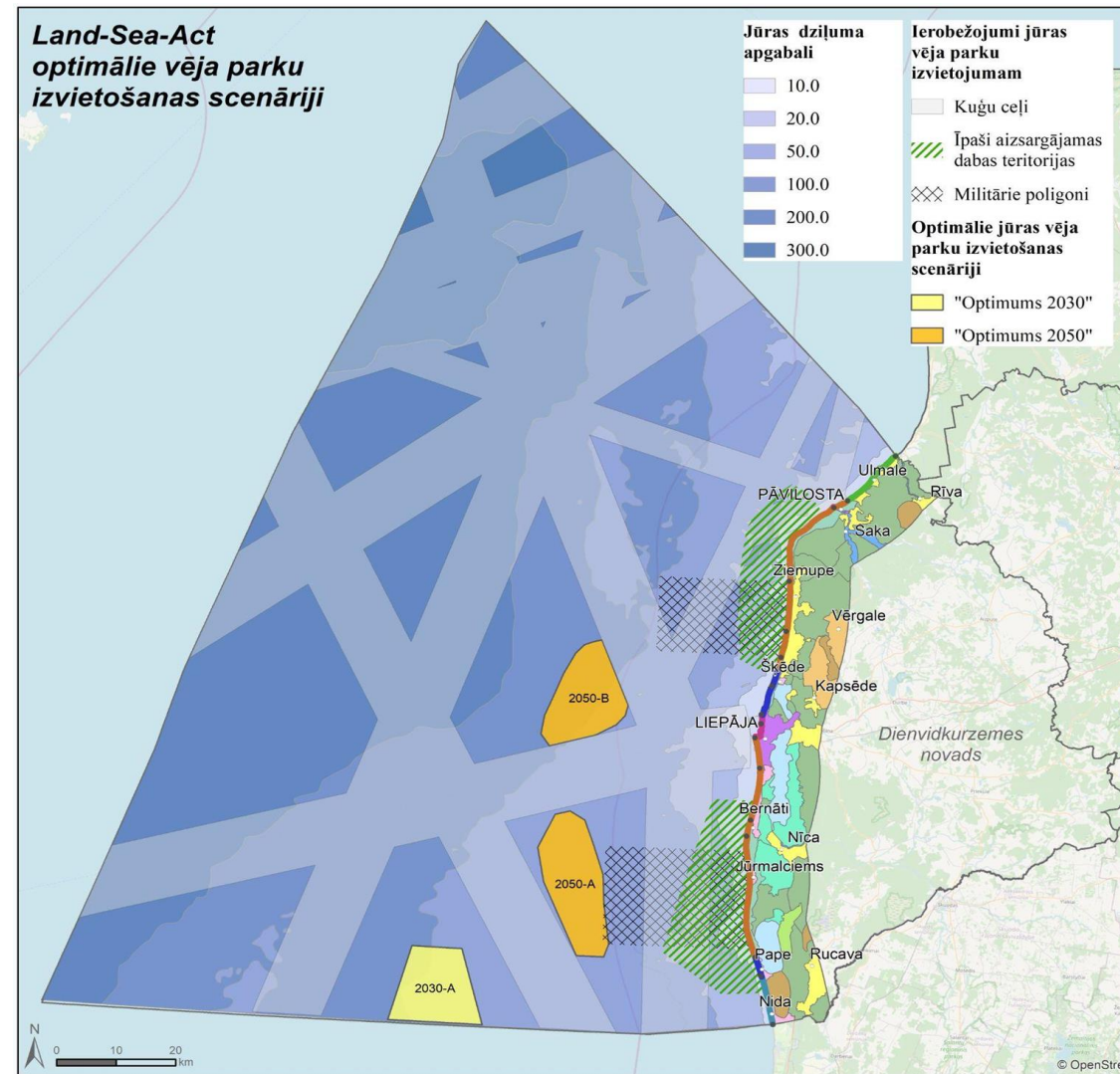
- Uz mērķi orientēto scenāriju izstrādes metode
- **Land-Sea-Act karšu pārlūks**, kā atbalsts apzinot telpiskos ierobežojumus un iespējas
- Identificēti telpiskie risinājumi vēja parku izveidei jūrā ar kopējo jaudu - **2,9 GW**
- Apspriesti risinājumi tūrisma attīstībai Dienvidkurzemes piekrastē līdz 2050. gadam



# Optimālie risinājumi vēja parku izvietojumam

## Ekspertu vērtējums balstīts uz:

- iesaistīto pušu seminārā izstrādātajiem scenārijiem
- scenāriju ietekmes novērtējumu uz
  - ainavu
  - dabas vērtībām (biotopi, putni, zivis)
  - ekosistēmu pakalpojumu nodrošinājumu
  - ledzīvotāju labbūtību
- tehniskiem ierobežojumiem un iespējām, t.sk. JTP zonējumu



# Ilgspējīga tūrisma attīstības risinājumi

- Iekšzemes ainavu telpu grupēšana pēc dominējošām ainavu kvalitātēm un rekreācijas potenciālā izmantojuma
- Rekomendācijas ilgtspējīga tūrisma attīstības virzieniem katrā ainavu telpu grupā

Ainavu telpas ar augstu estētisko vērtību	Ainavu telpas ar augstu dabiskuma vērtību	Ainavu telpas ar augstu kultūras mantojuma vērtību
 <ul style="list-style-type: none"><li>-aiaviski sakti,</li><li>-atvērta ainava,</li><li>-atraktīvi ainavu elementi un ceļi,</li><li>-nav vizuālā piesārņojuma</li></ul>	 <ul style="list-style-type: none"><li>- augsts aizsargājamo teritoriju īpatsvars,</li><li>- dabisks vai pusdabisks zemes segums</li><li>- nepārveidotas ūdensteces</li></ul>	 <ul style="list-style-type: none"><li>- liels kultūras pieminekļu skaits un daudzveidība,</li><li>- vēsturisks zemes lietojums,</li><li>- vizuāli ievērojami vēsturiski objekti</li></ul>

# Rezultātu atspoguļojums Land Sea Act karšu pārlūkā

LAND SEA ACT KARŠU PĀRLŪKS / MAP EXPLORER

← 3.5.Vēja parku izvietojanas scenāriju izstrāde

- 1. SĀKUMS
- 2. TERITORIJAS RAKSTUROJUMS
- 3. RISINĀJUMU IZSTRĀDE
  - 3.1. Iekšzemes novērtējums
  - 3.2. Jūras novērtējums
  - 3.3. Tūrisma un rekreācijas vietu aptauja
  - 3.4. Sabiedrības aptauja
  - 3.5. Vēja parku scenāriju izstrāde
  - 3.6. Tūrisma attīstības scenāriju izstrāde
- 4. RISINĀJUMI PIEKRASTES ATTĪSTĪBAI
  - 4.1. Vēja parku optimālie risinājumi
  - 4.2. Risinājumi tūrisma attīstībai

30 kilometri  
30 jūdzes

Esri, USGS | Esri, HERE, Garmin, FAO, NOAA, USGS Powered by Esri County

Baltijas Vides Forums,  
Antonijas iela 3-8, Rīga, LV-1010, Latvija,  
[https://experience.arcgis.com/experience/2447e76e306a4e68bf82323e33b72b26/page/page\\_0/?views=view\\_75](https://experience.arcgis.com/experience/2447e76e306a4e68bf82323e33b72b26/page/page_0/?views=view_75)

Sauszemes - jūras resursu sasaiste  
Zilās izaugsmes sokmēšanai piekrastē  
(#R098)

Interreg Baltic Sea Region  
EUROPEAN REGIONAL DEVELOPMENT FUND  
EUROPEAN UNION



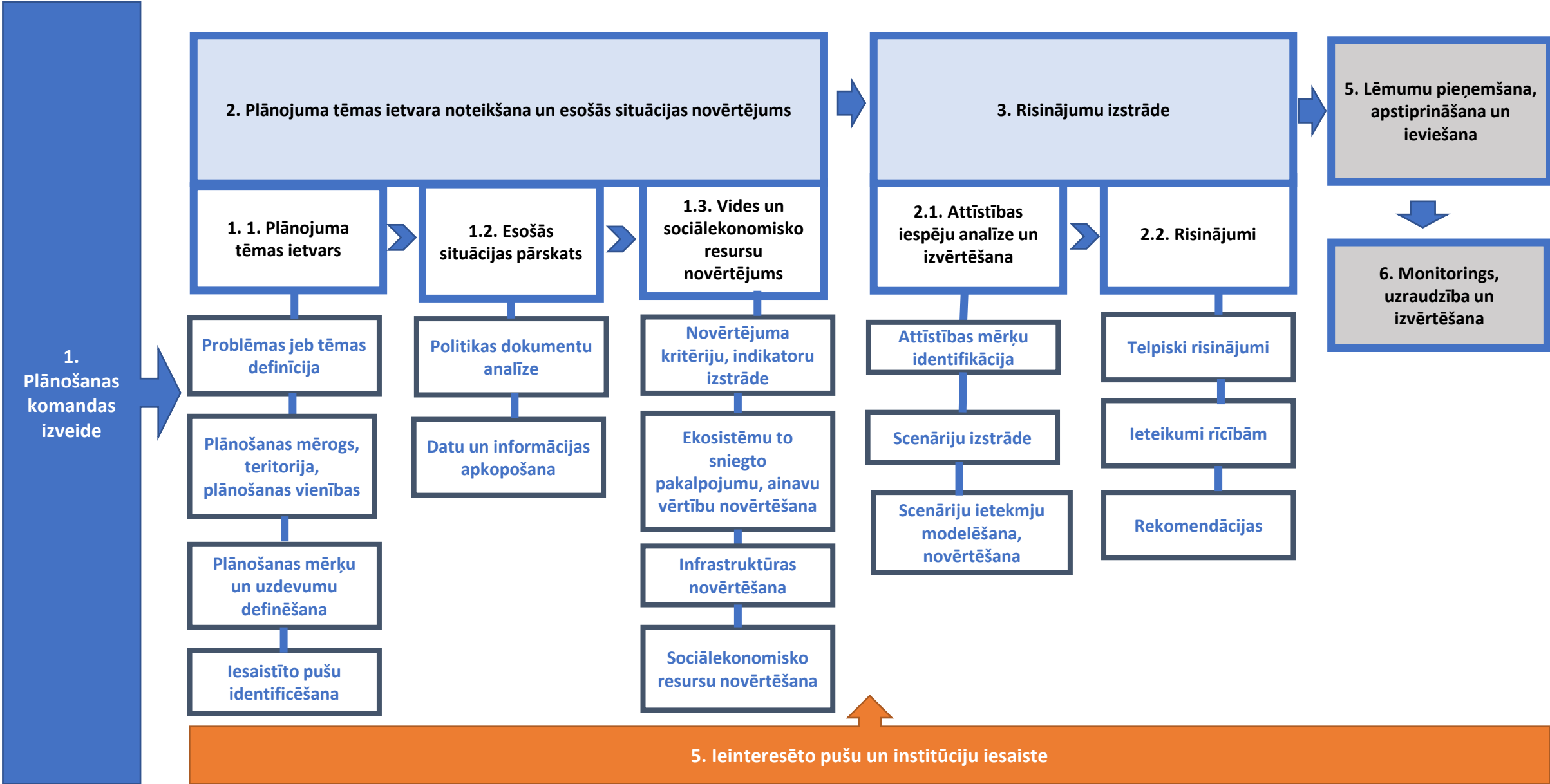
# VADLĪNIJAS

## PIEKRASTES TERITORIJU ATTĪSTĪBAS PLĀNOTĀJIEM

- plānotājiem ir nepieciešamība risināt problēmjautājumus, kas skar ne tikai vienu pašvaldību, tās administratīvo teritoriju vai plānošanas vai attīstības jomu;
- piekrastē ir jāplāno attīstības jautājumi, kas saistīti ar jūras un sauszemes izmantošanu un mijiedarbību;
- plānošanā ir jāatrod sabalansētus un pārdomātus risinājumus, **izmantojot jaunas metodes un rīkus.**

<https://land-sea.eu/wp-content/uploads/2022/03/Vadlinijas-piekrastes-att-planotajiem-2021.pdf>

# Integrētas pieeja tematiskā plānojuma izstrādē



[www.land-sea.eu](http://www.land-sea.eu)

#LandSeaAct

# Paldies!

