



Cilvēki ar redzes traucējumiem un taktilie risinājumi



Interreg



Co-funded by
the European Union

Estonia – Latvia

EE-LV00043

Access Routes

Funkcionālie traucējumi

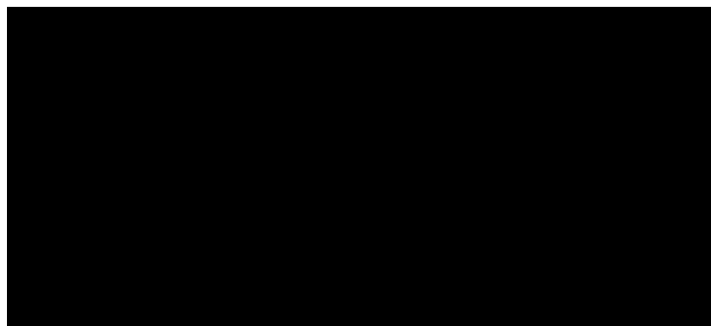


Redzes traucējumi

- Vājredzīgs cilvēks



- Neredzīgs cilvēks



ZĪRĀNS

Redzes traucējumi apkārtējās vides kontekstā

REDZES TRAUCĒJUMI

- Dažādi informācijas nodošanas veidi, izmantojot audio informāciju, taktilo informāciju.
- Taktilās kontroles iespējas (piemēram, cilvēki ar redzes traucējumiem nespēja izmantot skārienjutīgos ekrānus).
- Piemērota lieluma, kontrasta, formas, apgaismojuma un skatīšanās attāluma ievērošana, veidojot vidi, tostarp norādes, apzīmējumi.
- Ja informācijas nodošana balstās uz krāsu atpazīšanu, krāsa jādublē arī ar formu.
- Jāparedz apžilbšanas novēršanas iespējas, žalūziju uzstādīšana un citi risinājumi, kas novērš tiešo saules gaismu.
- Jāņem vērā vizuālie kontrasti kāpņu iezīmēšanā un citu bīstamu vietu iezīmēšanā.
- Jāparedz brīdināšana ar taktilo rakstu iestrādi grīdās – brīdinošās joslas, vadlīniju sistēmas izveide.
- Jāparedz droša, brauktuvju, dzelzceļa šķērsošanas vieta ar skaņas signālu.
- Jāievieš asistējošās tehnoloģijas.



Dzirdes traucējumi

- Vājdzirdīgs cilvēks



- Nedzirdīgs cilvēks



Dzirdes traucējumi apkartējās vides kontekstā

DZIRDES TRAUCĒJUMI

- Jāparedz dažādi informācijas nodošanas veidi, izmantojot vizuālo informāciju – tekstu, piktogrammas.
- Jāparedz pietiekama telpa, lai būtu iespēja izmantot zīmju valodu.
- Fona troksnis (piemēram, reklāmas, mūzika) pēc iespējas jāierobežo.
- Jāveido vide, kas slāpē apkārtējos fona trokšņus, lai nodrošinātu skaidru audio informācijas saņemšanu, skaidru dzirdamību, skaņas atstarošanās samazināšanu.
- Jāievieš asistējošas tehnoloģijas, piemēram, akustiskās cilpas.



Kustību traucējumi



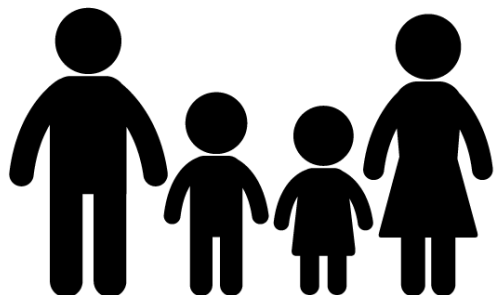
Kustību traucējumi apkārtējās vides kontekstā

CILVĒKI AR KUSTĪBU TRAUCĒJUMIEM, IEROBEŽOTU KUSTĪBU AMPILTŪDU UN IEROBEŽOTU MOBILITĀTI

- Skaidri izprotams, loģisks ceļš uz nepieciešamajām telpām, piemēram, kasēm, tualetēm, liftiem u.tml.
- Viegli, intuitīvi izprotami pārvietošanās ceļi un evakuācijas ceļi.
- Jāparedz pietiekams pagriešanās un apgriešanās rādiuss cilvēkiem, kas izmanto tehniskos palīg līdzekļus (piemēram, riteņkrēslu).
- Jāparedz atbilstošas samainīšanās vietas. Piemēram, šauram gaitenim vai ietvei ir paredzēta vieta, kur samainīties ar bērnu ratiem vai riteņkrēslu.
- Jāparedz atbilstoša piekļuve iekārtām (piemēram, biļešu automātam, informācijas ekrāniem) cilvēkiem no sēdus pozīcijas vai augumā maziem cilvēkiem.
- Jānodrošina atspīdumu novēršana norādēs, ekrānos no dažādiem skatu leņķiem, piemēram, lai ekrāns ir skaidri saskatāms no sēdus pozīcijas.
- Jānodrošina piekļuve iekārtām divos augstumos: no sēdus un stāvus pozīcijas.
- Jānodrošina ejas bez pakāpieniem, kāpnēm, piemēram, izmantojot pandusus.
- Jāparedz pēc iespējas samazināta nepieciešamība pielietot spēku, piemēram, durvju atvēršanā.
- Jāparedz viegli izmantojami slēdži, durvju aizslēgšanas, atvēršanas mehānismi, lai tos varētu izmantot cilvēks, piemēram, bez plaukstām u.tml.
- Jāparedz nepieciešamie atbalsta rokturi, piemēram, kāpnēm, pandusiem, tualetēs u.tml.
- Jāparedz neslidenas virsmas.



Universālais dizains



APRONS

Kas ir dizaina domāšana?

Piemērs no vēstures, «militārais dizains» līdz absurdam



Universālais dizains

Pamatprincipi

- Pielietojuma taisnīgums
- Pielietojuma daudzveidība
- Vienkāršs un intuitīvs dizains
- Uztverama informācija
- Iecietība pret kļūdām lietojot
- Vajadzīga neliela fiziska piepūle
- Izmantots nepieciešamais izmērs un telpa



Produkti, pakalpojumi, vide

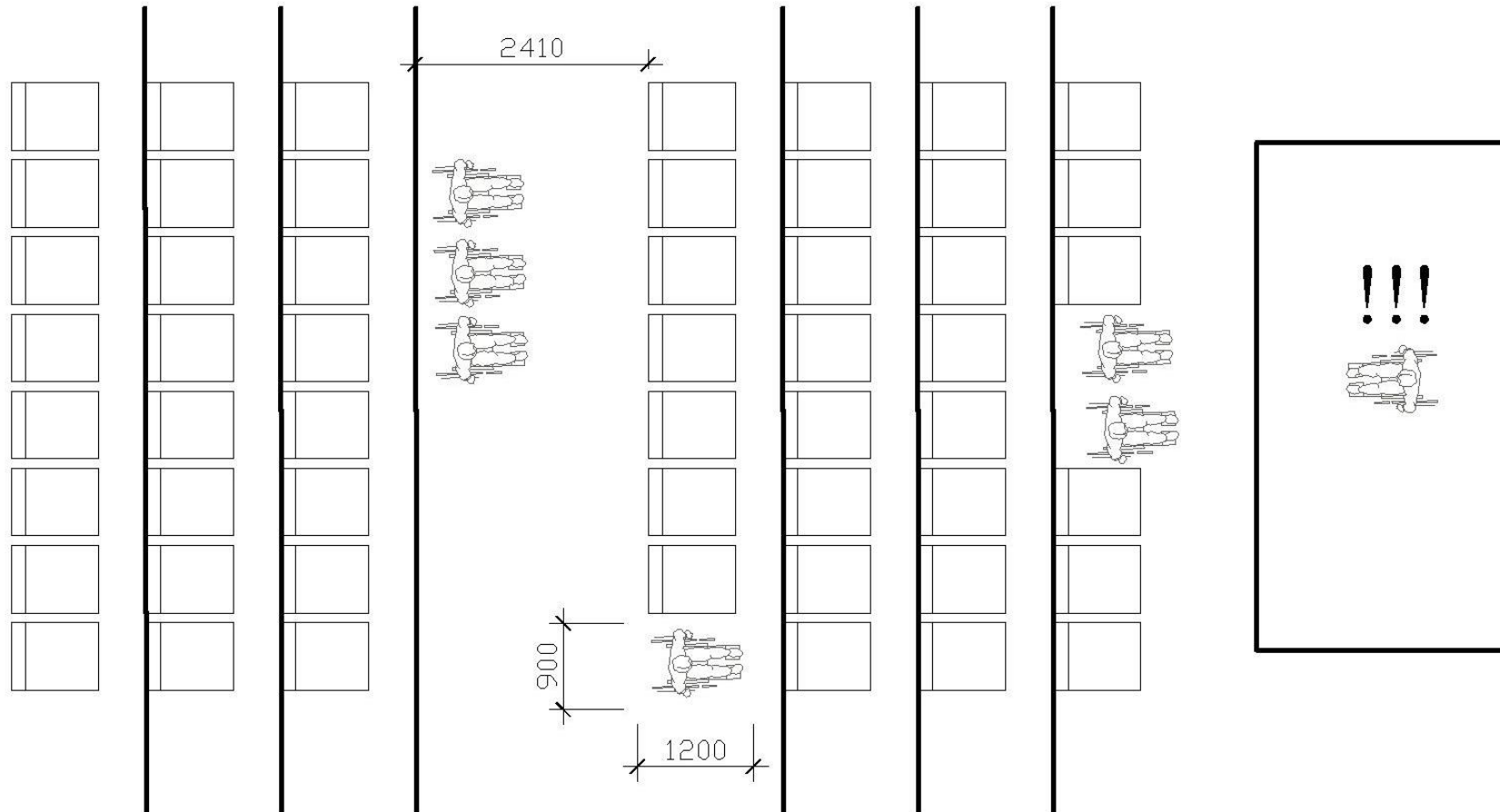


Universālais dizains

Pielietojuma taisnīgums



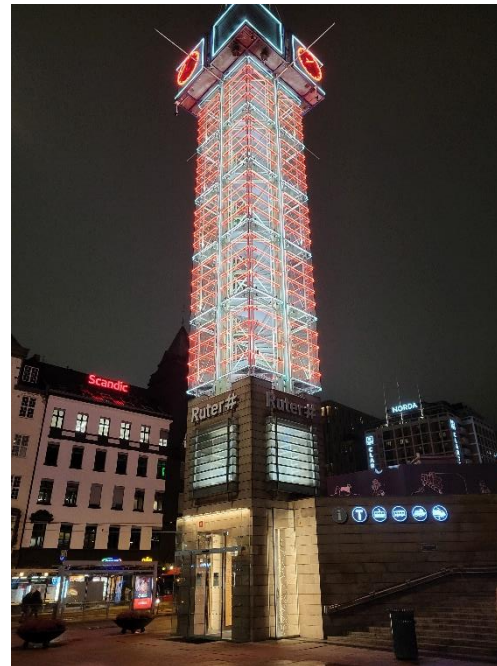
Piemērs, pielietojuma taisnīgums





Universālais dizains

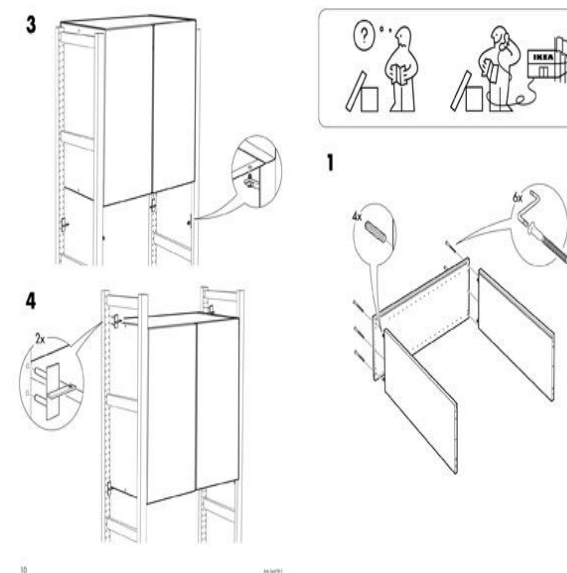
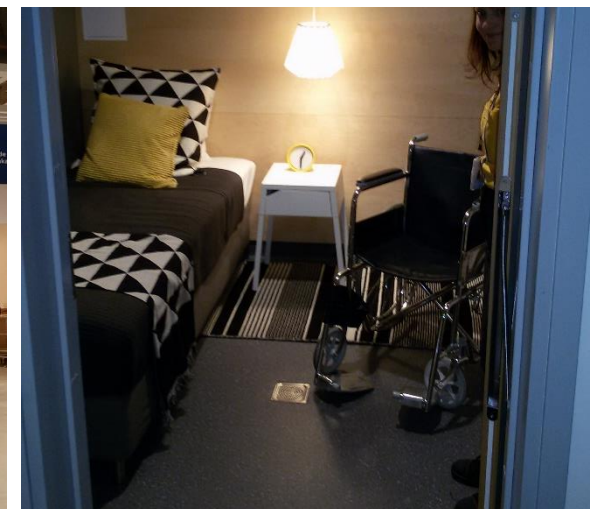
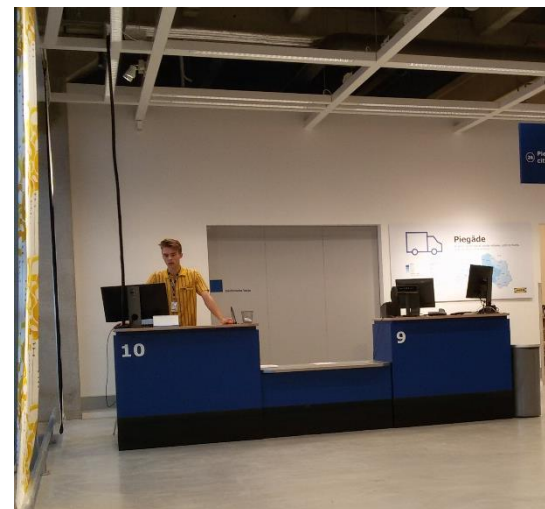
Pielietojuma daudzveidība



Universālā dizaina produkti

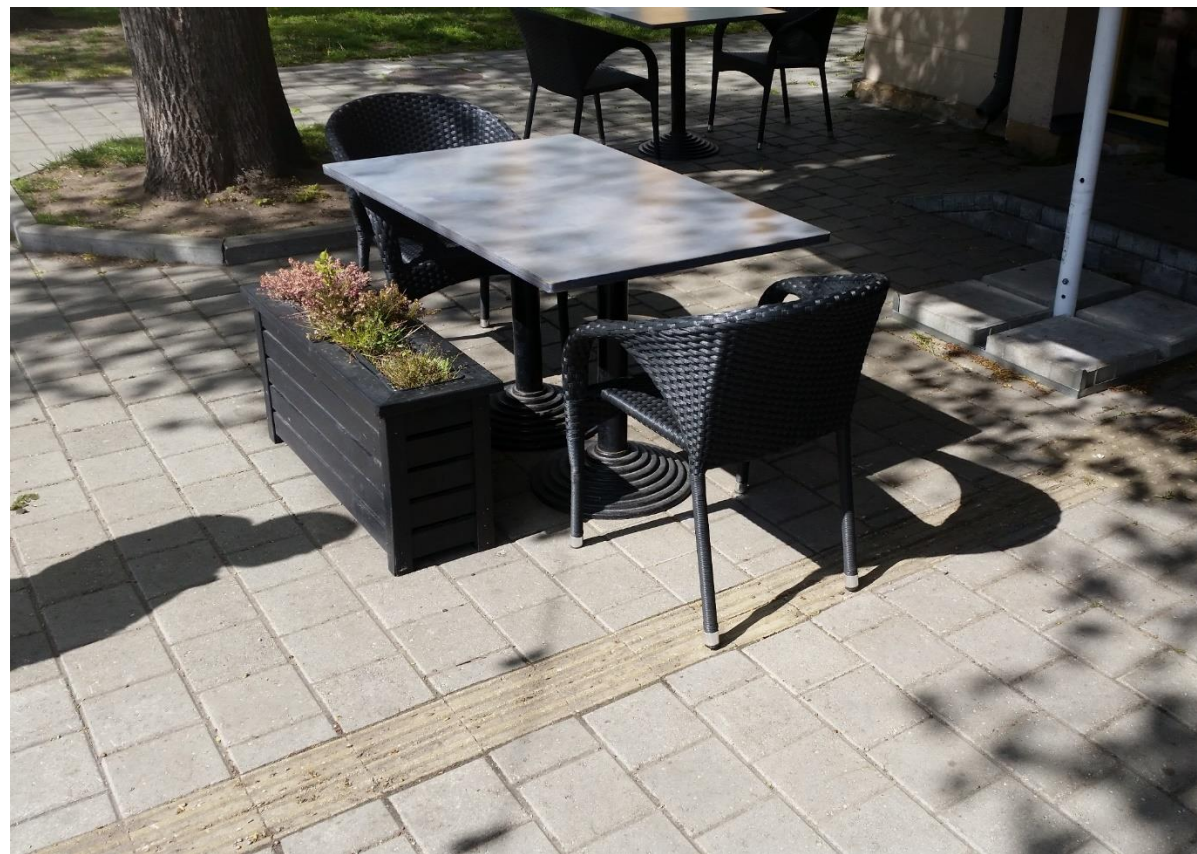


Universālā dizains pakalpojumos



Fiziski šķēršļi



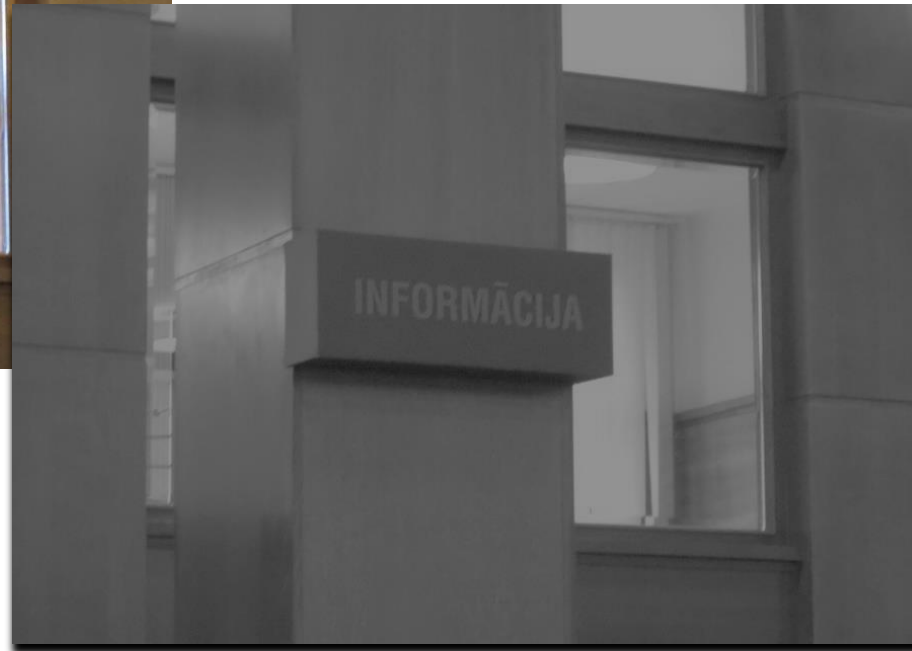




Kontrasti



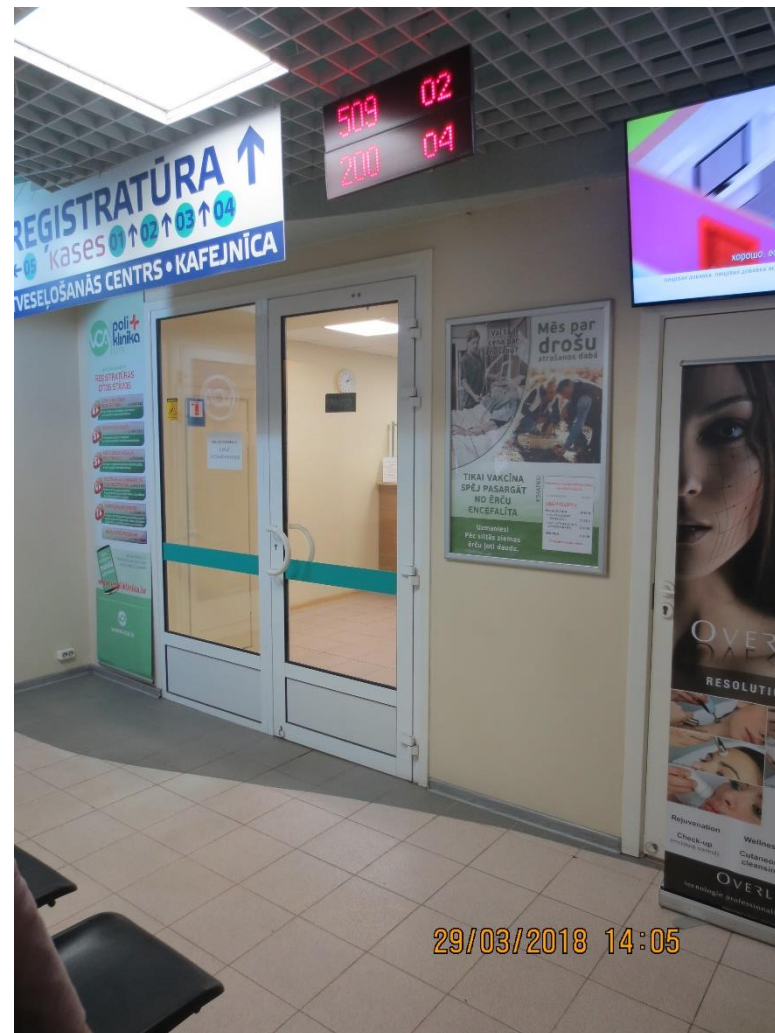
Kontrasti



Krāsu papildina forma



Novietojums



Markējumi









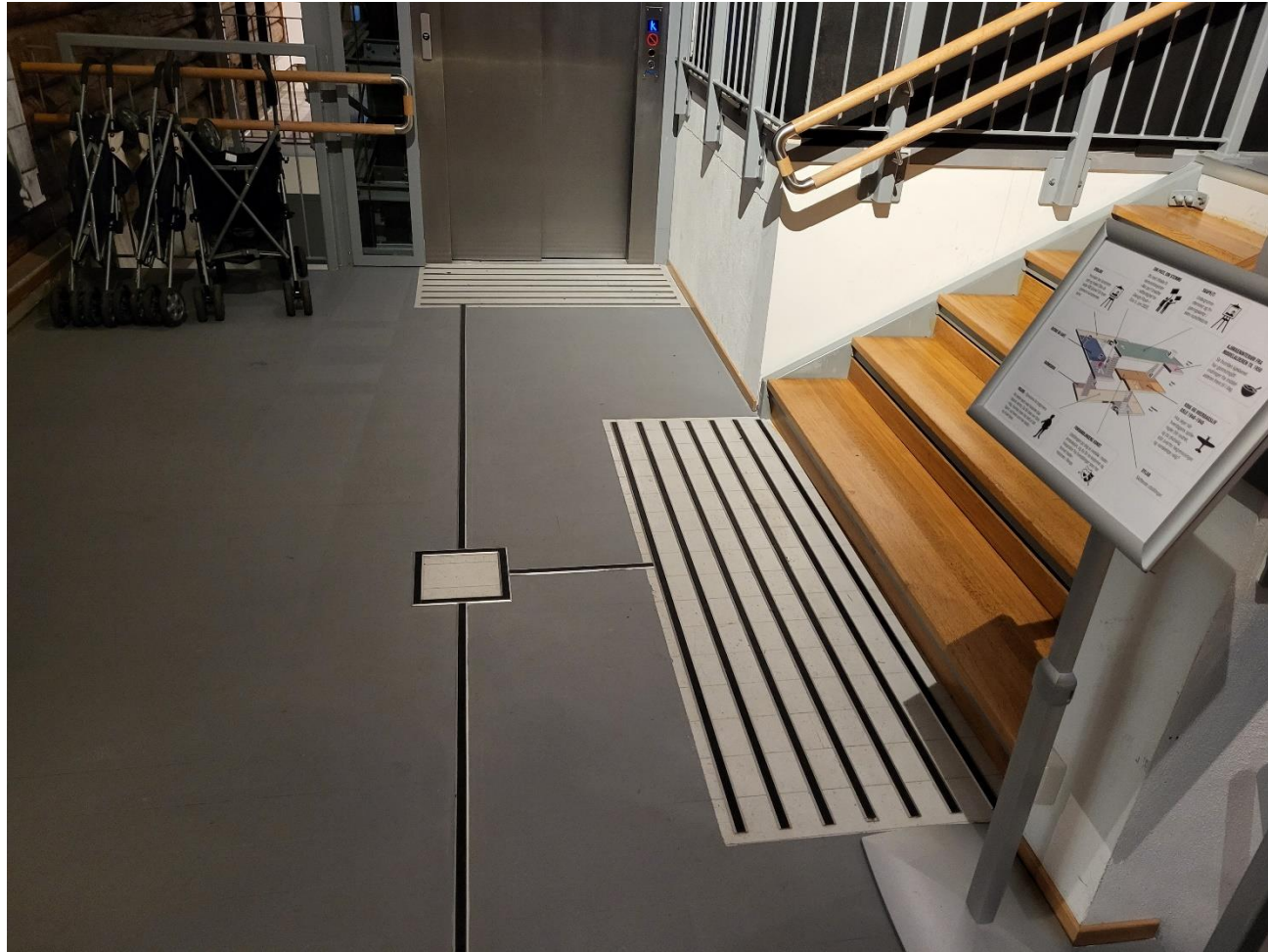
Apgaismojums



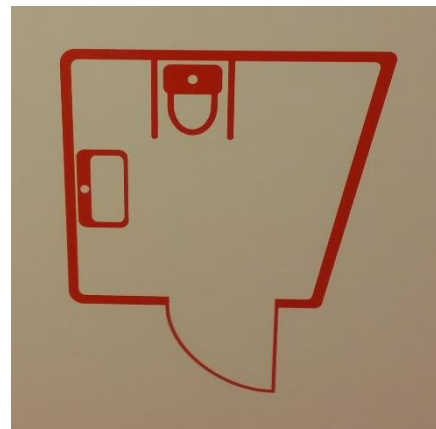
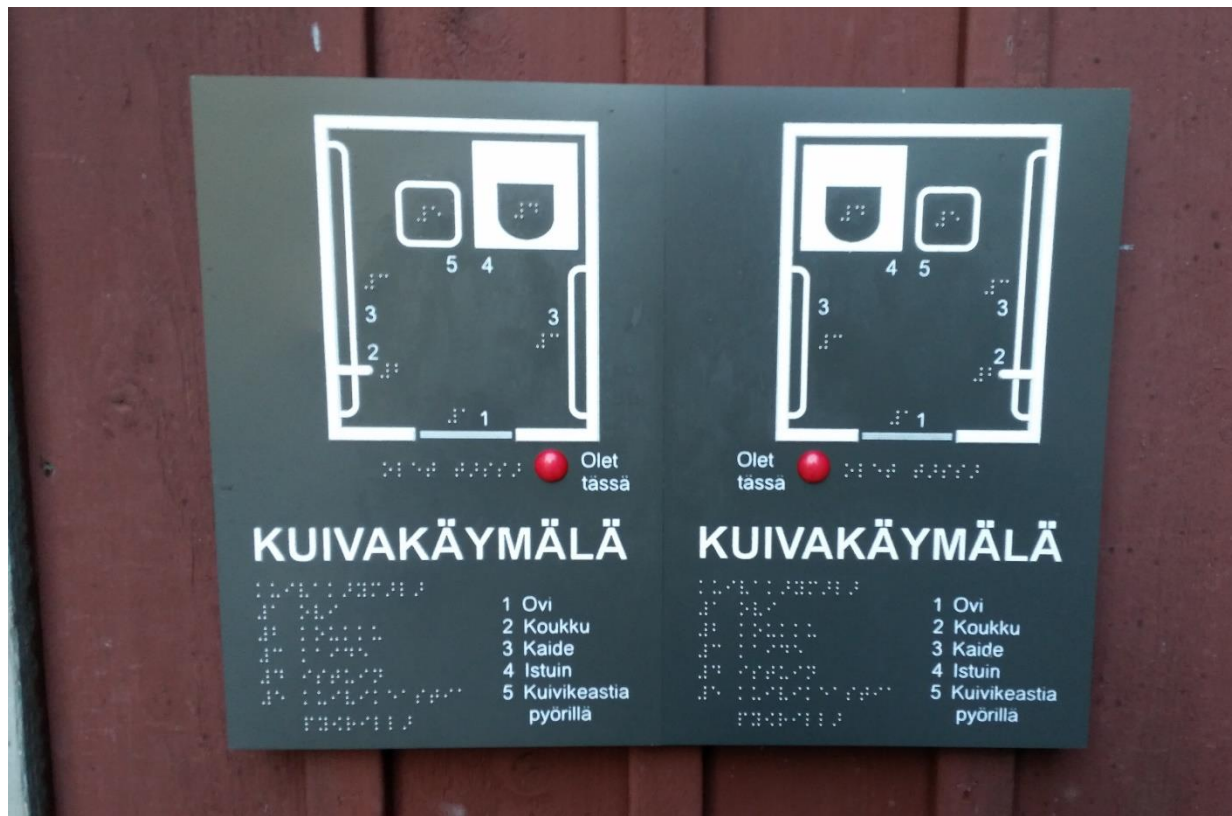
Taktilā orientēšanās







Taktilā informācijas saņemšana








BAGNI
TOILETS

LEGENDA / LEGEND:

- U  UOMINI
MEN
- D  DONNE
WOMEN
- N NURSERY



 SEI QUI
YOU ARE HERE

 HAPPY VISION
EUR. PAT. N. 01830531.8

79-200-003

Audio informācija



www.apeirons.lv

www.videspieejamiba.lv

www.mapeirons.eu

