



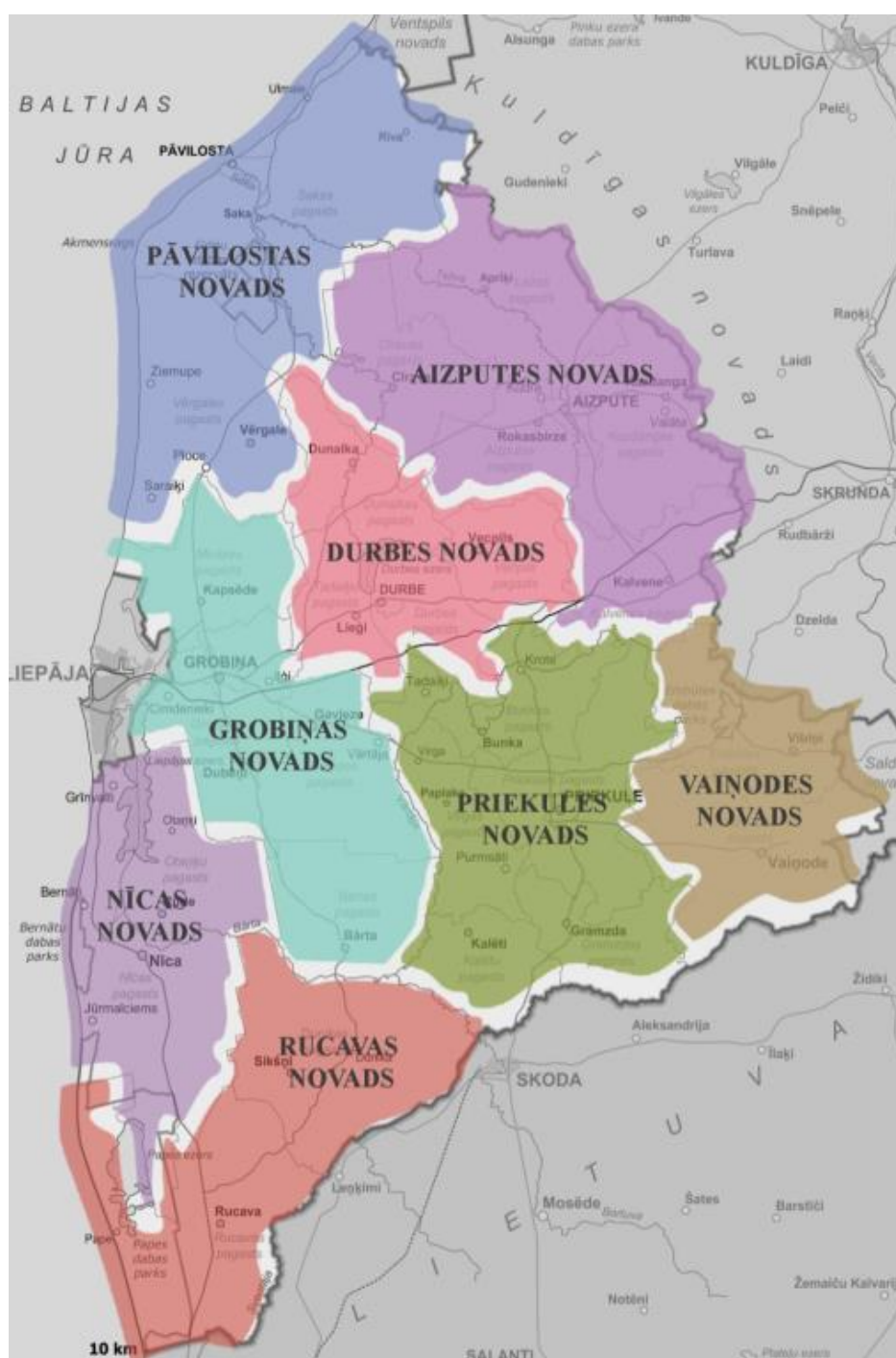
DIENVIDKURZEMES NOVADA pieredze piekrastes attīstības plānošanā



Dienvidkurzemes novada Būvvaldes
Teritorijas plānotāja: Līga Ločmele
liga.locmele@buvvalde.dkn.lv



DIENVIDKURZEMES
NOVADS



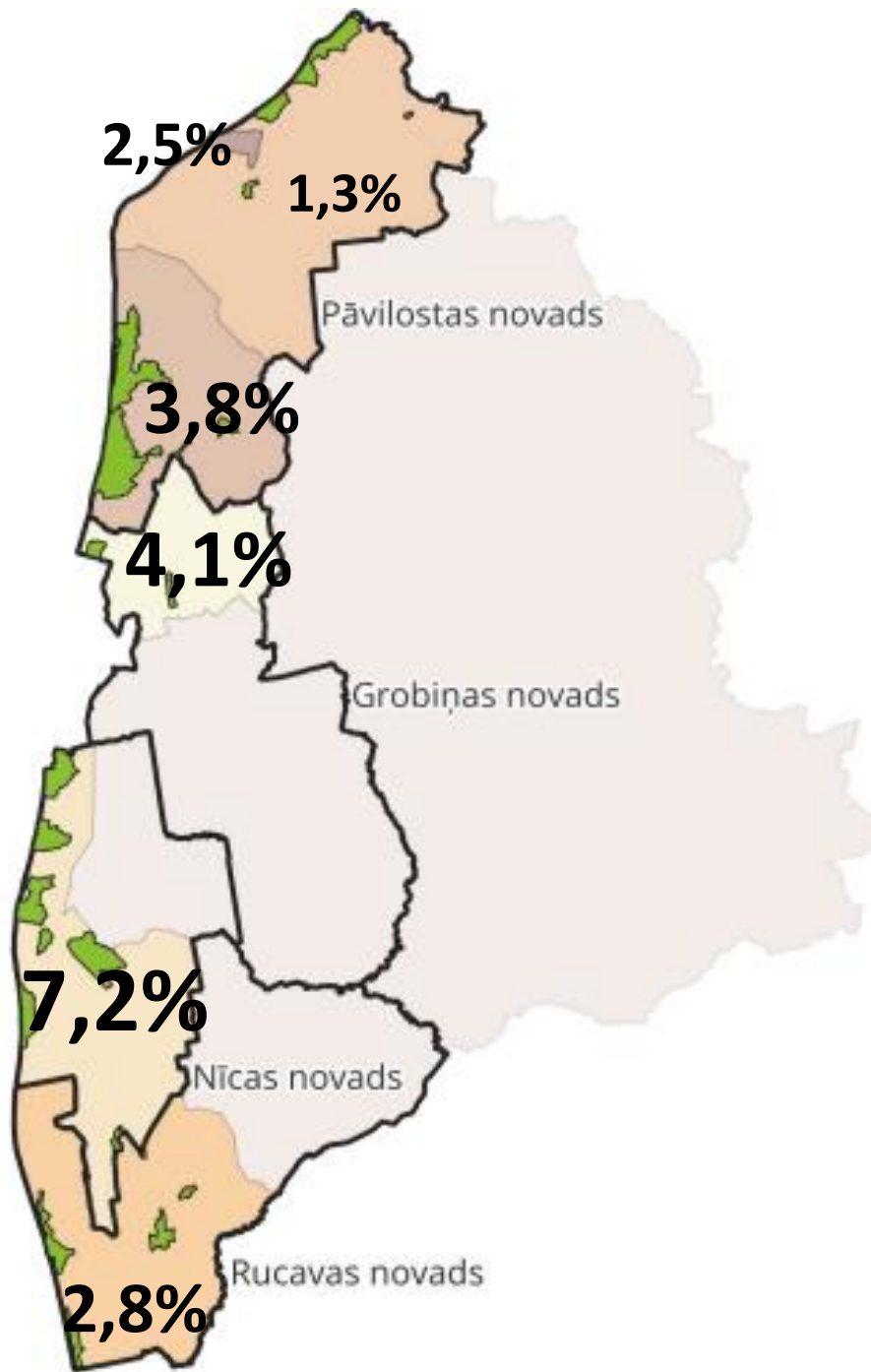
DIENVIDKURZEMES NOVADS (DKN)

Platība: ~53 Liepājas

Iedzīvotāji: ~1/2 no Liepājas

Administratīvais iedalījums:

- ✓ 8 novadi;
- ✓ 5 pilsētas;
- ✓ 26 pagasti



Kurzemes piekrastes tematiskā plāna teritorijā ietilpst:

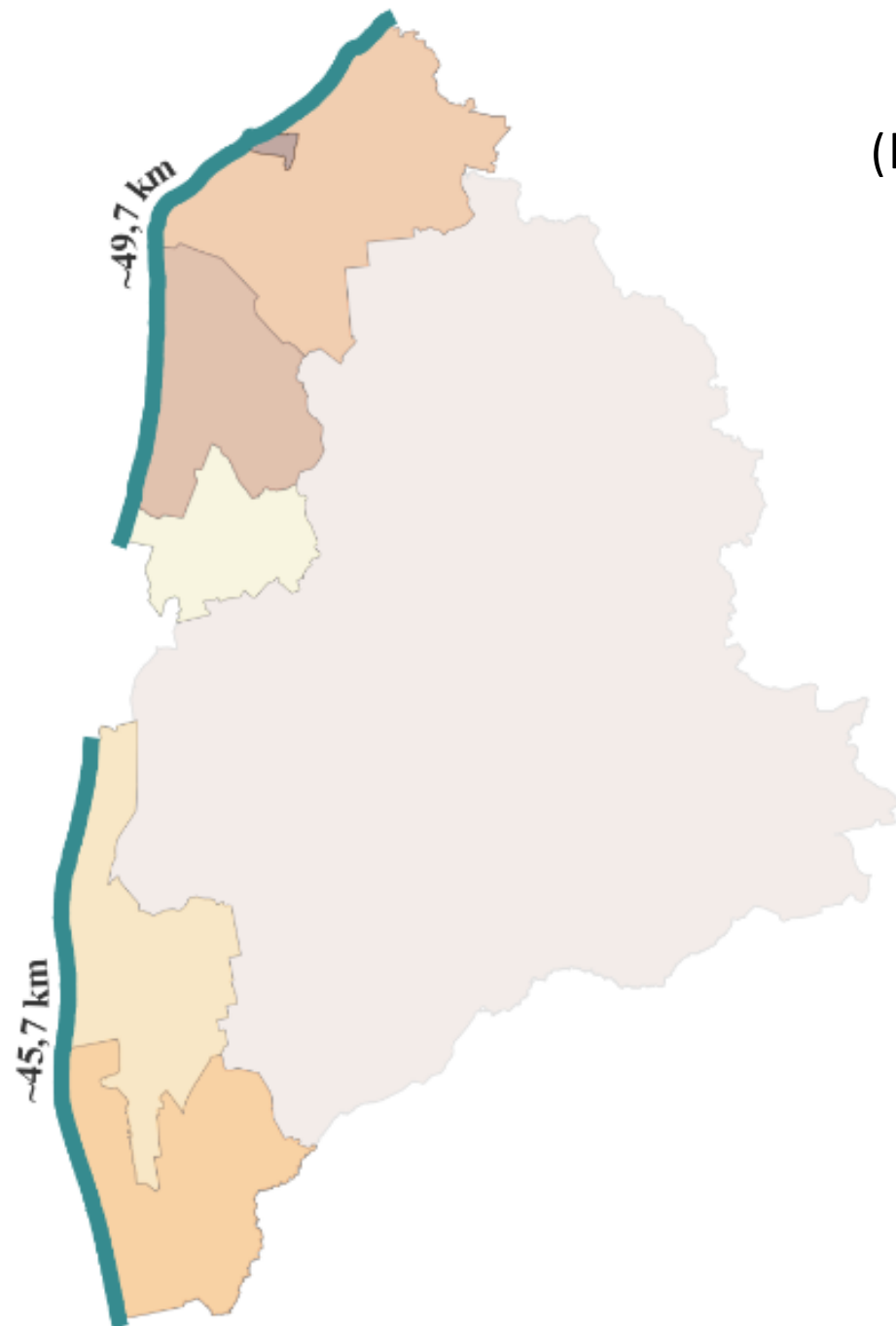
5 pagasti/1 pilsēta/22 ciemi
~22% visa novada iedzīvotāji

- Ciemu teritorijas (VARIS)
- Administratīvie novadi līdz 2021.gada 1.jūlijam
- Piejūras pagasti (VARIS)
 - Medzes pag.
 - Nīcas pag.
 - Rucavas pag.
 - Sakas pag.
 - Vērgales pag.
- Dienvidkurzemes novads
- Pāvilostas pilsēta (VARIS)

Ciema nosaukums
Nica
Ploce
Ķāķišķe
Bernāti
Kalnišķi
Kapsēde
Peši
Vērgale
Jūrmalciems
Nida
Klampju ciems
Saraiķi
Ulmale
Strante
Grīnavti
Saka
Šķēde
Rucava
Pape
Rīva
Pērkone
Ziemupe



DIENVIDKURZEMES
NOVADS

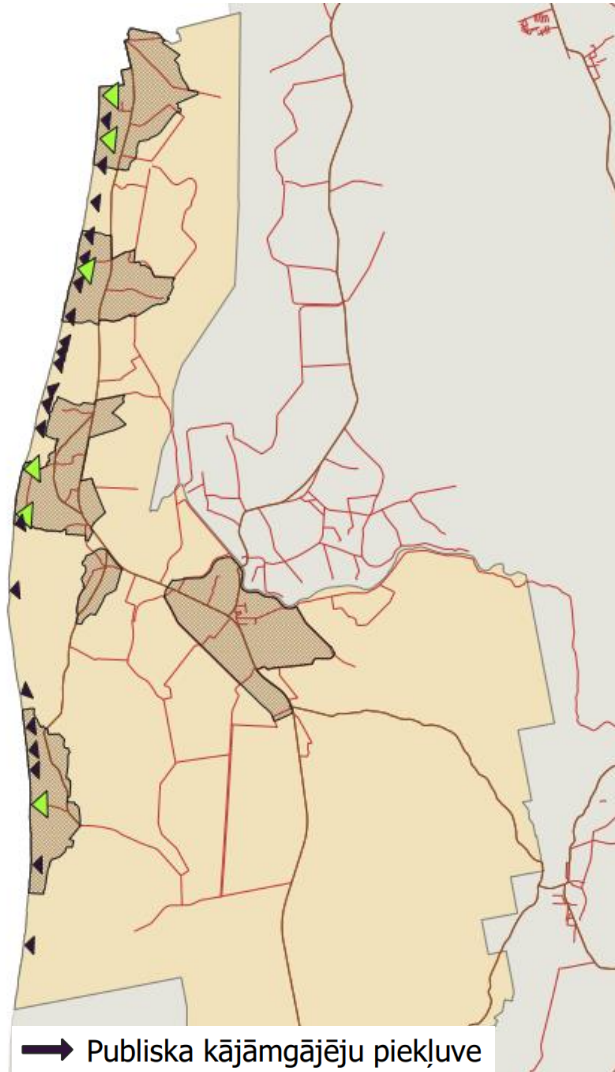


Batijas jūras krasts

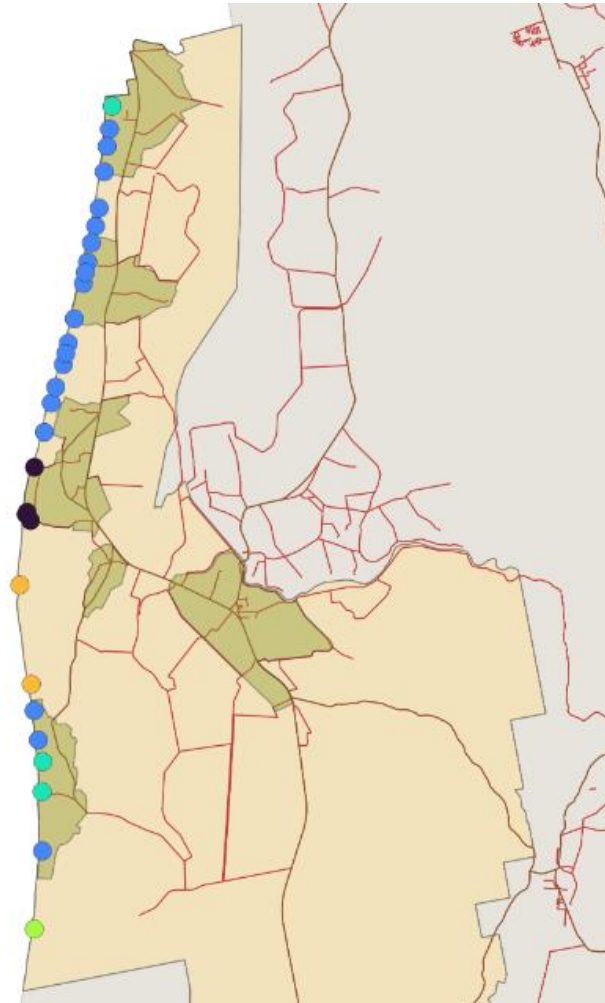
(kopgarums ~95,4 km (6x garāka kā Liepājai))



Piekļuve jūrai (Nīcas novads)



- Publiska kājāmgājēju piekļuve
- ➡ Publiska piebrauktuve jūrai
- ▨ Ciems (VARIS)
- Valsts ceļš
- Pašvaldības ceļš



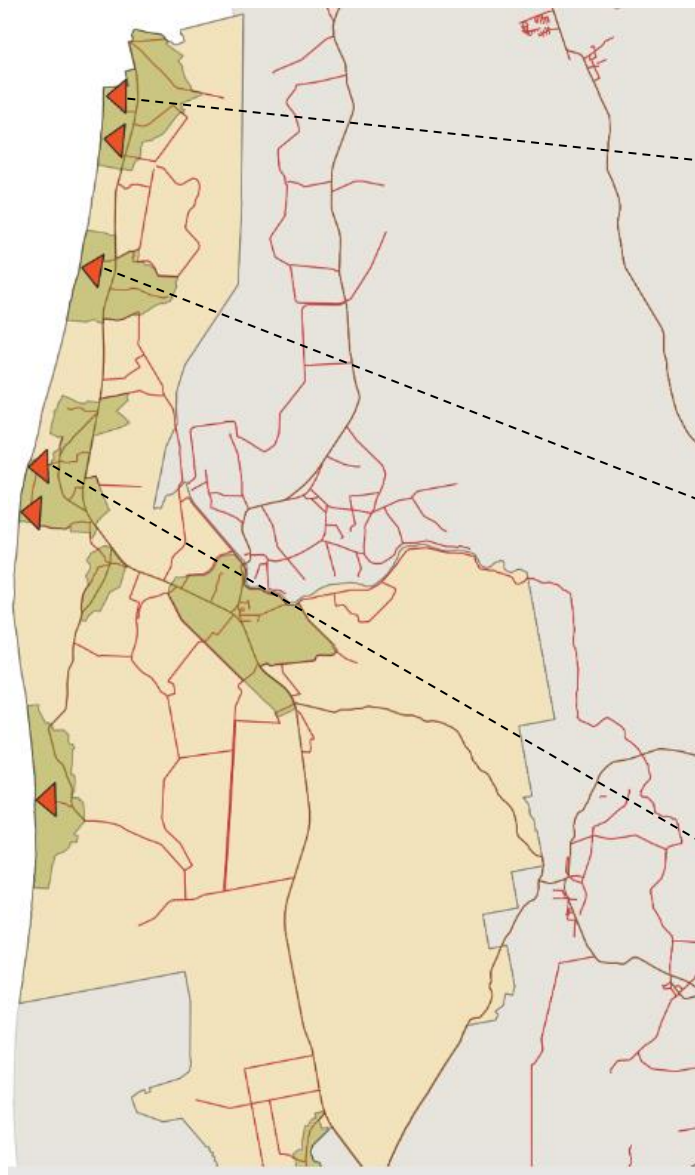
- Pašvaldības īpašums
- Privātipašums
- Privātipašums un pašvaldības īpašums
- Valsts īpašums (LVM)
- Valsts īpašums (LVM) un privātipašums



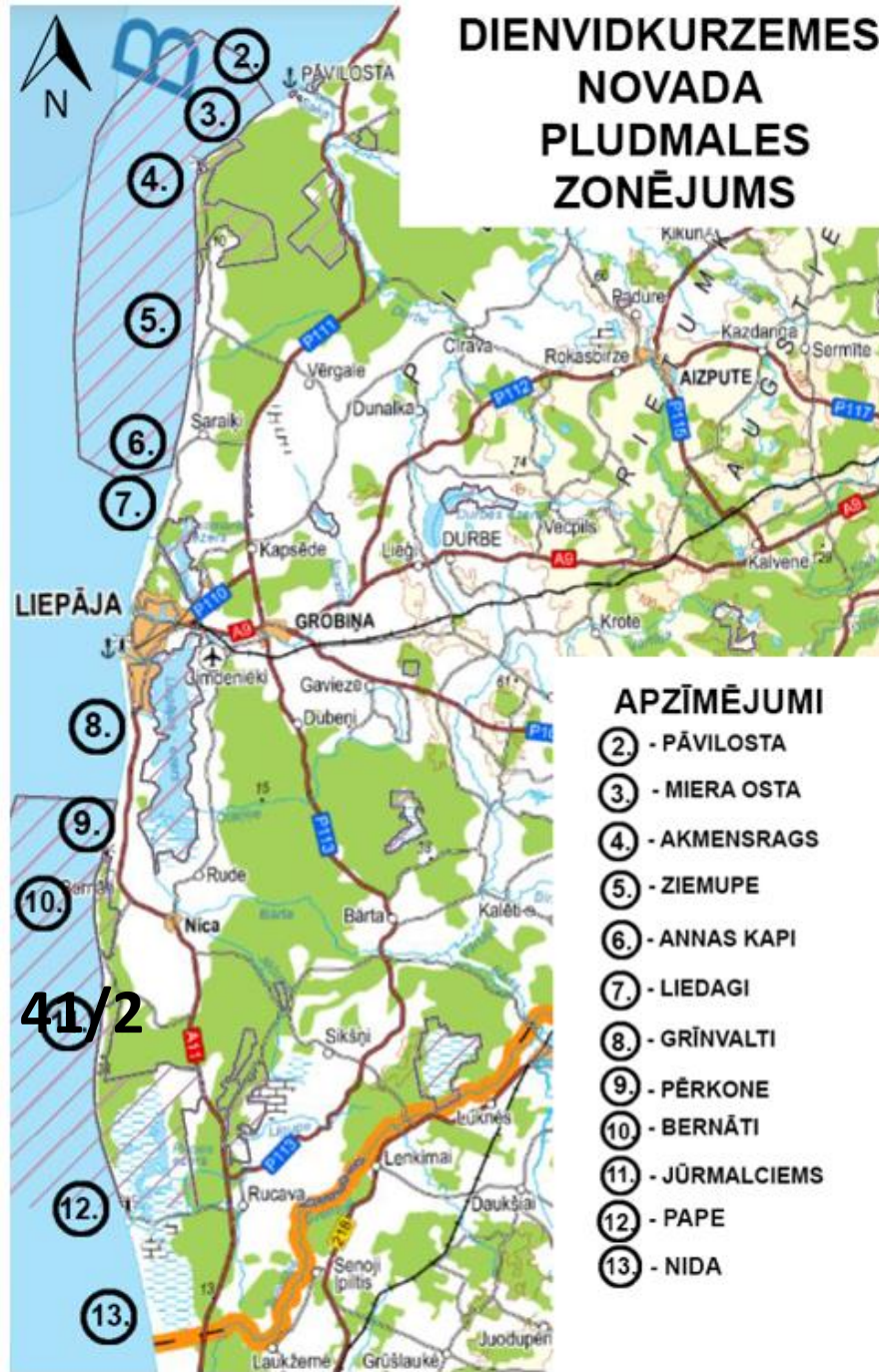
Nobrauktuves līdz jūrai (Nīcas pagasts)



DIENVIDKURZEMES
NOVADS



DIENVIDKURZEMES NOVADA PLUDMALES ZONĒJUMS



APZĪMĒJUMI

- ② - PĀVILOSTA
- ③ - MIERA OSTA
- ④ - AKMENSRAGS
- ⑤ - ZIEMUPE
- ⑥ - ANNAS KAPI
- ⑦ - LIEDAGI
- ⑧ - GRĪNVALTI
- ⑨ - PĒRKONE
- ⑩ - BERNĀTI
- ⑪ - JŪRMALCIEMS
- ⑫ - PAPE
- ⑬ - NIDA



DIENVIDKURZEMES
NOVADS

PĀVILOSTAS PLUDMALES ZONĒJUMS

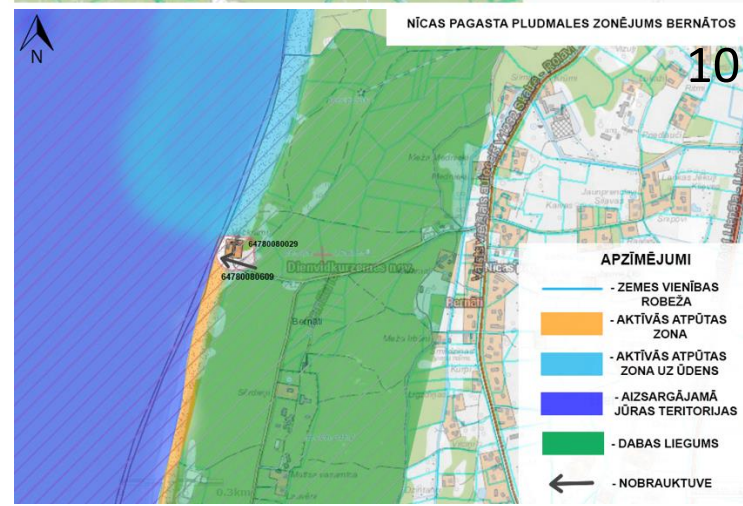
2



- ### APZĪMĒJUMI
- ZEMES VIENĪBAS ROBEŽA
 - NOBRAUKTUVE
 - MIERĪGĀS ATPŪTAS ZONA
 - AKTĪVĀS ATPŪTAS ZONA UZ ŪDENS
 - NŪDISTU ZONA
 - AKTĪVĀS ATPŪTAS ZONA

NĪCAS PAGASTA PLUDMALES ZONĒJUMS BERNĀTOS

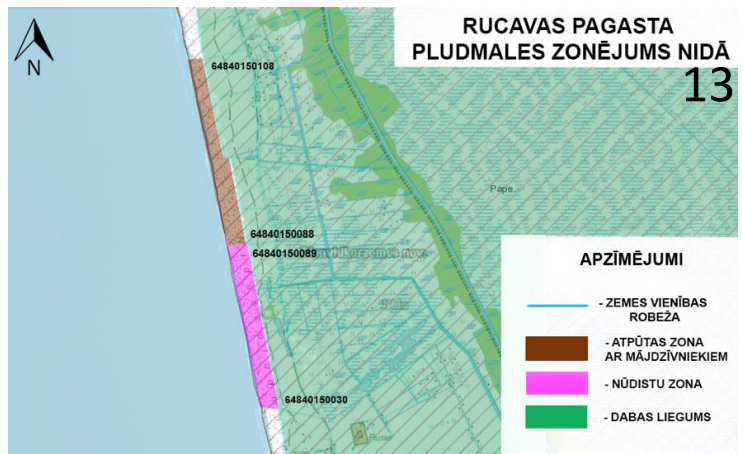
10



- ### APZĪMĒJUMI
- ZEMES VIENĪBAS ROBEŽA
 - AKTĪVĀS ATPŪTAS ZONA
 - AKTĪVĀS ATPŪTAS ZONA UZ ŪDENS
 - AIZSARGĀJAMĀ JŪRAS TERITORIJAS
 - DABAS LIEGUMS
 - NOBRAUKTUVE

RUCAVAS PAGASTA PLUDMALES ZONĒJUMS NIDĀ

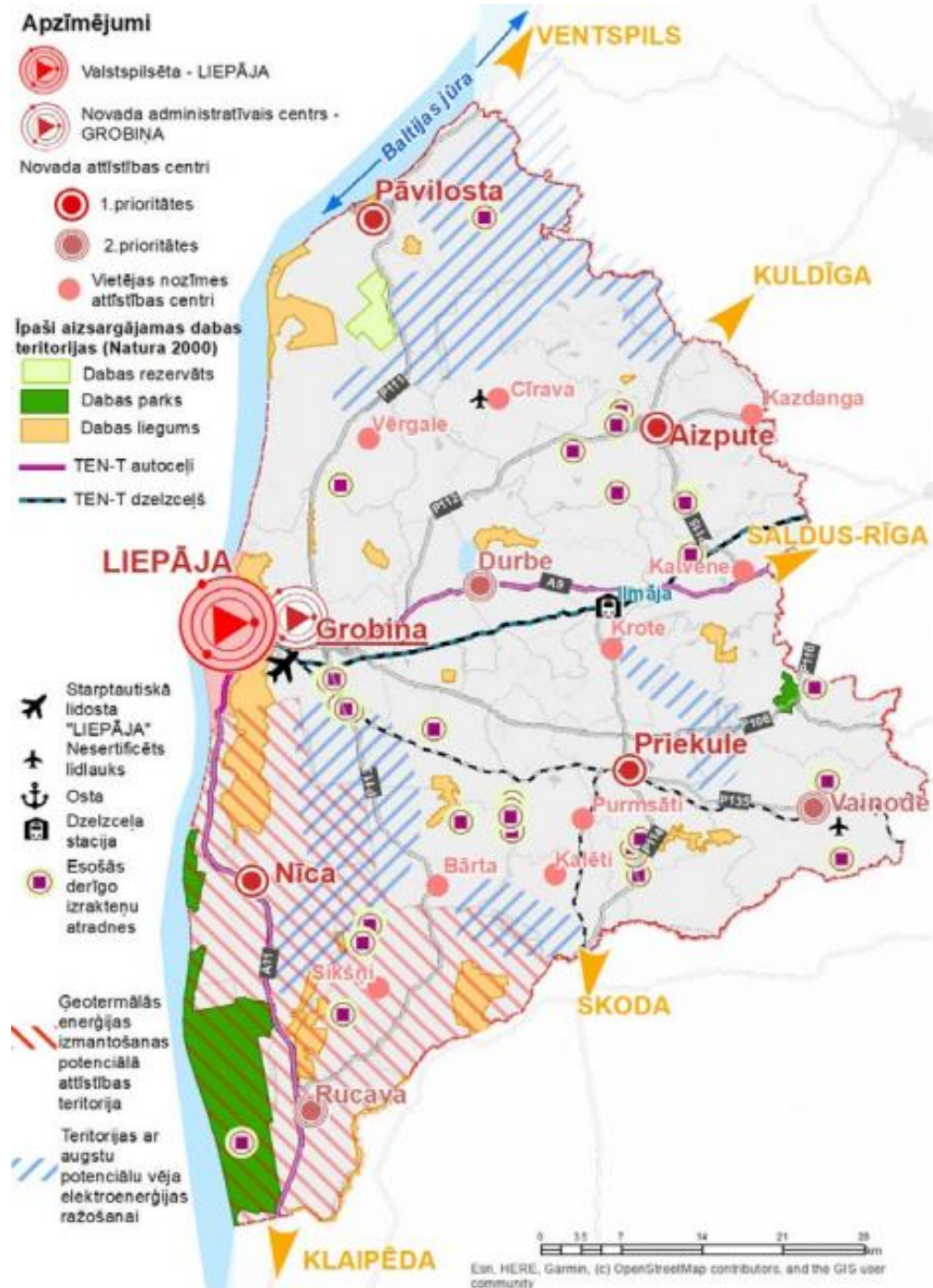
13



- ### APZĪMĒJUMI
- ZEMES VIENĪBAS ROBEŽA
 - ATPŪTAS ZONA AR MĀJĀDZĪVĒNIEKIEM
 - NŪDISTU ZONA
 - DABAS LIEGUMS



DIENVIDKURZEMES
NOVADS



Ilgspējīgas attīstības stratēģija līdz 2035. gadam:

Prioritāri attīstāmās teritorijas:

- ✓ Dabas teritorijas (rezervāti/parki/liegumi),
- ✓ Attīstības centri (1. Pāvilosta/Nīca; 2. Rucava)
- ✓ Alternatīvās enerģijas ieguve,
- ✓ Krasta noskalošanās riska mazināšana,
- ✓ Militārā mantojuma izzināšana,
- ✓ Līdzsvars starp tūrismu kā ieguvumu un zaudējumu.



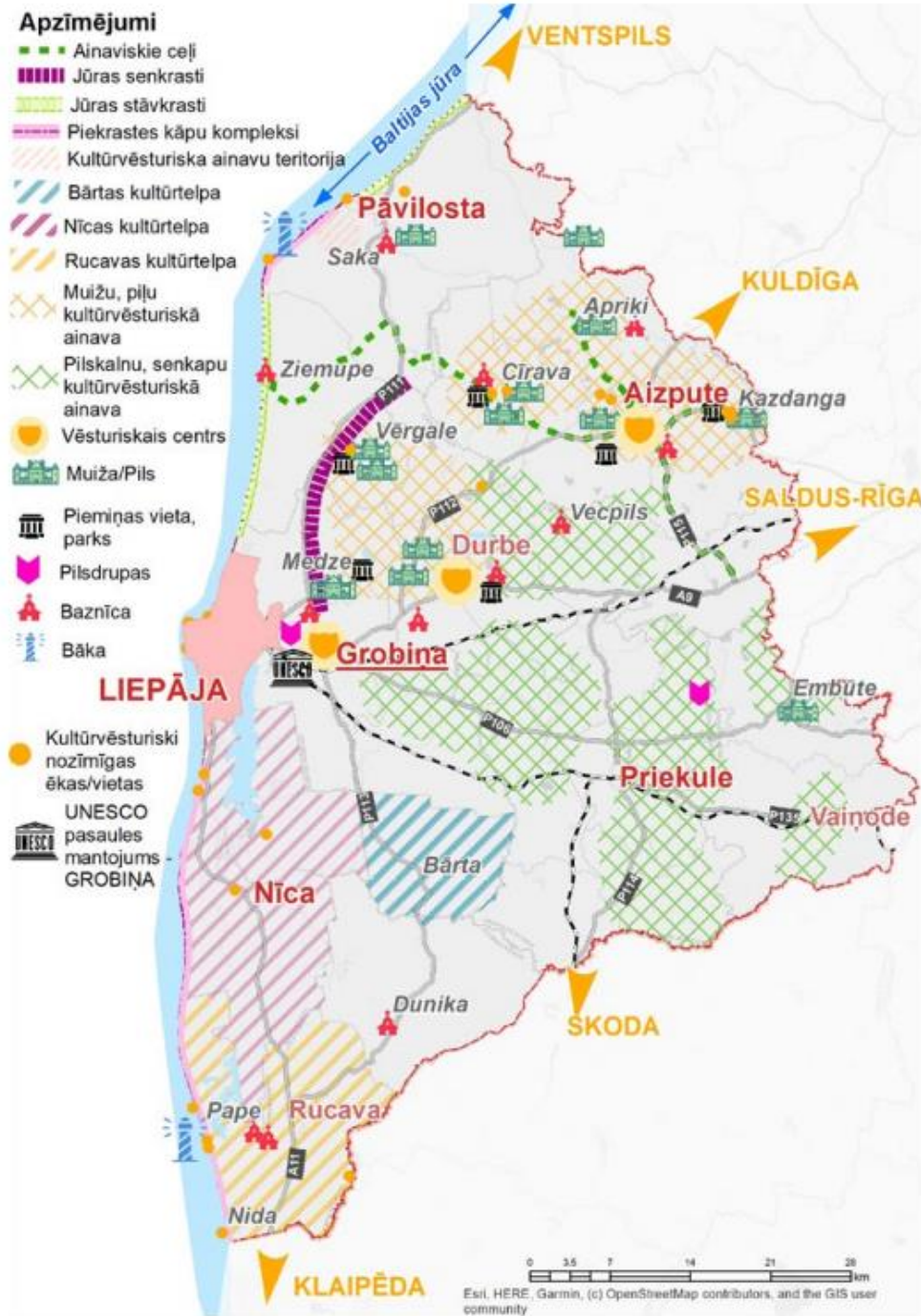
DIENVIDKURZEMES
NOVADS



Ilgspējīgas attīstības stratēģija līdz 2035. gadam:

Transporta un sakaru infrastruktūra:

- ✓ Ceļi,
- ✓ Mobilitātes punkti,
- ✓ Osta/ laivu piestātnes,
- ✓ Veloceliņi/Zaļais ceļš (Grobiņa-Pāvilosta),
- ✓ Piekrastes pieejamība (kājām/operatīvajam transportam/stāvlaukumi utt.)



Ilgspējīgas attīstības stratēģija līdz 2035. gadam:

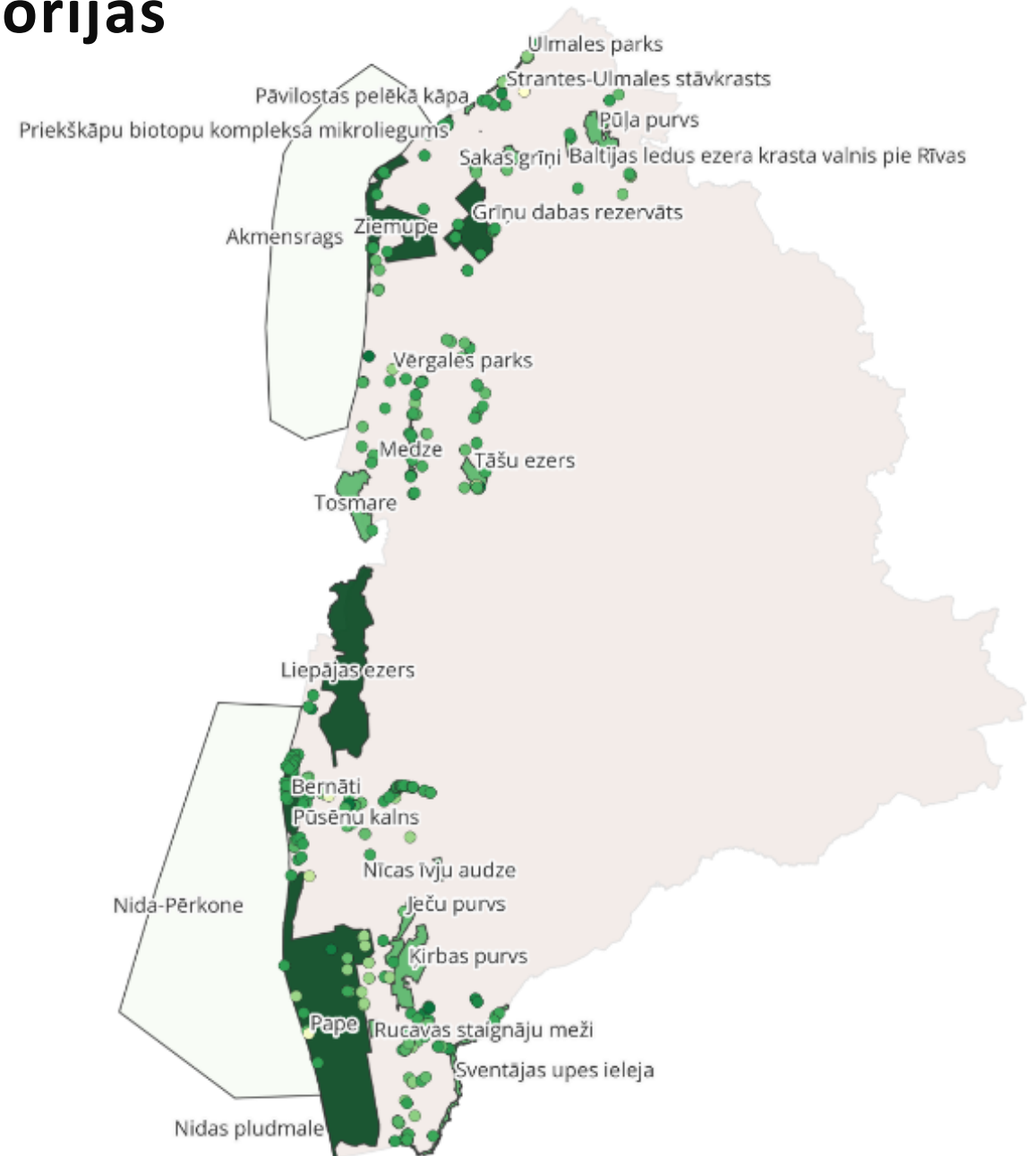
Ainaviski vērtīgās un kultūrvēsturiski nozīmīgās teritorijas:

- ✓ Neskarta vai maz skarta daba (+ rezervāti/parki/liegumi),
- ✓ Stāvkrasts, kāpas, lagūnu ezeri, upju ielejas,
- ✓ Kultūrtelpas,
- ✓ Senie ciemi (Papes ciems, Papes Ķoņu ciems, Priediengals, Jūrmalciems un Nidas ciems),
- ✓ Senkrasts,
- ✓ Sabiedrības izglītošana.

Aizsargājamās dabas teritorijas

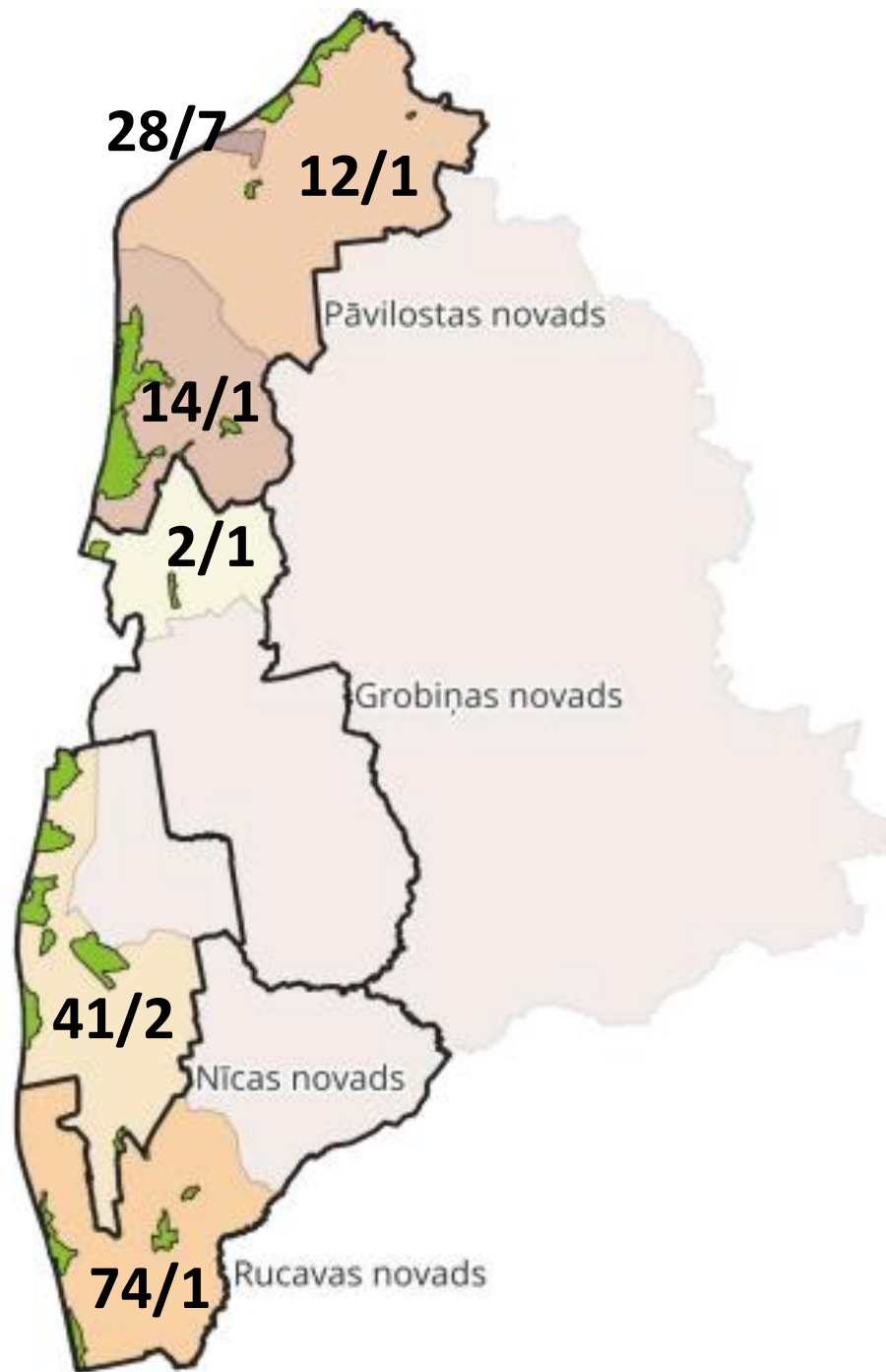


DIENVIDKURZEMES
NOVADS





DIENVIDKURZEMES
NOVADS



Detālplānojumi/ Lokālplānojumi

Būtiskākās problēmas:

- ✓ Īpašnieki = ārvalstnieki
- ✓ Baidās, ka nevarēs vairs realizēt savu ieceres
- ✓ Uzsākta realizācija???
- ✓ Daudz/citu īpašnieku

Jaunais DIENVIDKURZEMES NOVADA teritorijas plānojums (25.05.2023.)

Teritorijas plānošana
Dienvidkurzemes novadā



DIENVIDKURZEMES
NOVADS

Tematiskie pētījumi:

- Baltijas jūras piekrastes tematiskais pētījums,
- Ainavas un kultūrvēsturiskā mantojuma aizsardzības tematiskais pētījums,
- Apdzīvojuma un satiksmes infrastruktūras tematiskais pētījums.

Plānojuma uzdevumi:

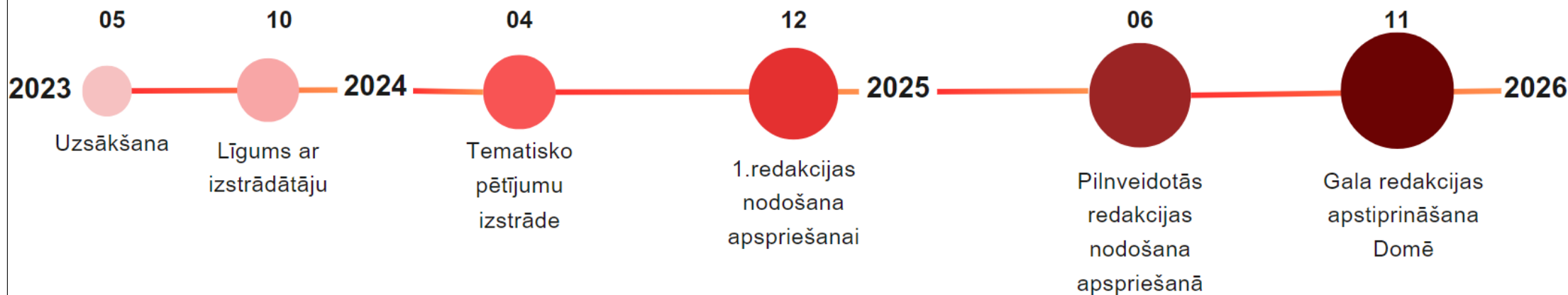
Teritorijas plānošana
Dienvidkurzemes novadā



- ✓ Precizēt **apdzīvojuma struktūru** ... sniedzot priekšlikumus pilsētu, ciemu robežu ... precizēšanai
- ✓ Noteikt **piekļuves** risinājumus ... publiskajiem ūdeņiem un īpaši aizsargājamām dabas teritorijām ...
- ✓ Apzināt Baltijas jūras **piekrastes** teritorijas attīstības **potenciālu** ... izstrādāt risinājumus ... infrastruktūras attīstībai ... krastu nostiprināšana ... izmantošana ...
- ✓ Veikt Pāvilostas **ostas** teritorijas telpiskās un funkcionālās attīstības analīzi, sniegt priekšlikumus tās attīstībai, integrējot Pāvilostas **pilsētvidē**;
- ✓ Apzināt **kultūrvēsturisko un vides mantojumu**, veicinot ...vērtību saglabāšanas un izmantošanas uzlabošanu ...
- ✓ Izvērtēt **ainaviski vērtīgās** teritorijas ar mērķi aizsargāt un saglabāt raksturīgo ainavu ...
- ✓ Noteikt teritorijas, kurās vēja, saules un citu **alternatīvās enerģijas** ražošanas objektu būvniecība ir aizliegta

Plānojuma izstrādes laika grafiks:

Teritorijas plānošana
Dienvidkurzemes novadā





DIENVIDKURZEMES
NOVADS

Paldies!

