



Vides aizsardzības un
reģionālās attīstības
ministrija

Interreg
Baltic Sea Region



Co-funded by
the European Union



BLUE ECONOMY

Baltic Sea2Land

Baltic Sea2Land projekta instrumenti

Engure/Užava/Liepāja | 15.12.2023./16.,
17.01.2024

Anita Rozenvalde, Manuels Friass

<https://interreg-baltic.eu/project/balticsea2land/>





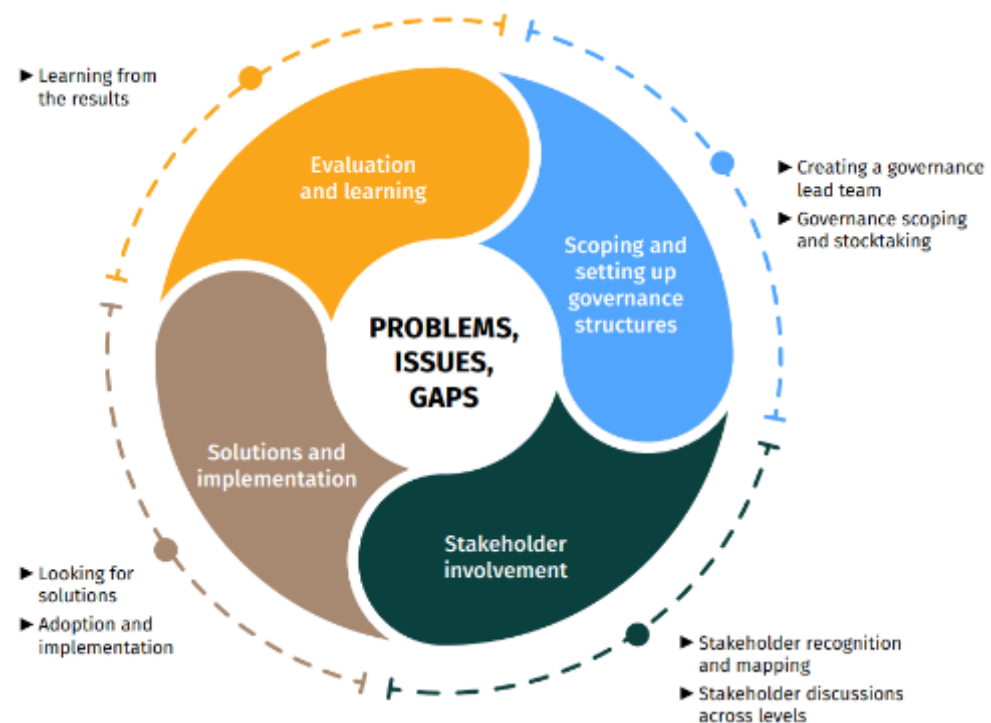
Prezentācijas pieturpunkti

- No Land-Sea-Act uz Baltic Sea2Land
- Sea2Land Navigator (Manuels Friass)
- Vairāk par Daudzlīmeņu pārvaldības instrumentu
- Instrumentu testēšana pilotos

No Land-Sea-Act uz Baltic Sea2Land

Land-Sea-Act projektā aizgūtās zināšanas

- Pilotprojektu pieredzes ļāva veidot:
 - Politikas pārskatu par daudzlīmeņu pārvaldības izmantošanu jūras un piekrastes sasaistes pārvaldībā
 - Kopsavilkumu par pilotu daudzlīmeņu pārvaldības metodoloģijām
 - Daudzlīmeņu pārvaldības programmu
 - Citus nodevumus: <https://land-sea.eu/results/>



No Land-Sea-Act uz Baltic Sea2Land

Projekts Baltic Sea2Land (2023-2025)

- Pilnais projekta nosaukums: **Integrētas pārvaldības veicināšana piekrastē ilgtspējīgi izmantojot dabas un sociālo kapitālu**
- Mērķis: **Interesešu līdzsvarošana** integrētai, daudzveidīgai un ilgtspējīgai piekrastes attīstībai, balstoties uz sadarbību starp nozarēm, visiem pārvaldes līmeņiem, **izveidojot digitālus palīginstrumentus**.
- **Risinājuma testēšana**: vietējā (EE, DE, PL), reģionālā (FI, LV, LT) un nacionālā līmenī (FI, LV)

**Iesaistītās
organizācijas**

19

No 6 valstīm



Sea2Land Navigator platforma

Video: [YouTube](#)

Vairāk par Daudzlīmeņu pārvadības instrumentu

Instrumenta sagatavošana



Angļu/Baltijas jūras reģiona vietējās valodas



Teksts → Shēma → Interaktīvs instruments



Sadarbība ar partneriem 4 darbsemināru ciklos



Iespējams izmantot un adaptēt visus materiālus

Vairāk par Daudzlīmeņu pārvadības instrumentu

Izmantošana projekta pilotos Latvijā

- Kurzemes plānošanas reģiona un Latvijas piekrastes **tematiskie plānojumi**
- Tiekamies KPR rīkotajos **pasākumos UN Jūras un piekrastes plānošanas koordinācijas grupas sanāsmēs**
- Pirms tikšanās organizatori meklēs noderīgus instrumentus **Navigator platformā**
- Ar dažiem instrumentiem strādās **aizkadrā**, lai sagatavotu informāciju darbam,
- citus pielāgos un dos jums iespēju darboties **interaktīvi darbnīcās/darbsemināros**



Vairāk par Daudzlīmeņu pārvadības instrumentu



Par ko ir šī sadaļa?



Kas tiks apskatīts?



Kādēļ tas nepieciešams?



Kādi instrumenti tiks parādīti?

Vairāk par Daudzlīmeņu pārvadības instrumentu

Situācijas apskats

Problēmjautājumu
izkristalizēšana



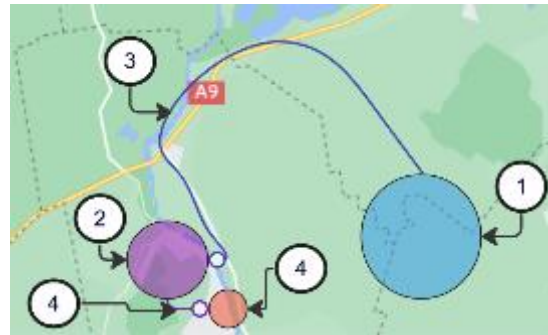
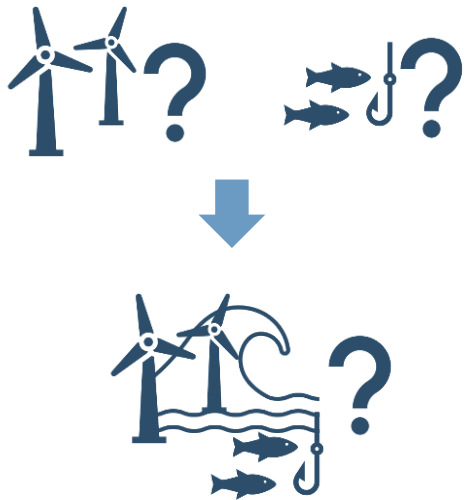
Problēmjautājumu telpiskā
kartēšana



Situācijas analīze



Informācijas robu atrašana



Stiprās puses



Vājās puses



Iespējas



Draudi



- Kādi dati trūkst?
- Cik objektīva ir pieejamā informācija?
- Vai pastāv plaisa starp dažādu pušu zināšanām?

Vairāk par Daudzlīmeņu pārvadības instrumentu

Iesaistīto pušu kartēšana

Ieinteresēto pušu meklējumi



- Mācīšanās no precedentiem pēc sektora un pēc valsts
- Konkrētu ierasto un neierasto ieinteresēto pušu identificēšana

Profilēšana

-  Kādu iesaisti nosaka regulējums
-  Darbības līmenis
-  Eksperts?
-  Laika ierobežojumi
-  Prasmes un zināšanas
-  Citas barjeras

Ko vissvarīgāk iesaistīt?

Problēmjasūtājuma ietekme uz ieinteresēto pusi



Ieinteresētās puses ietekme uz problēmjasūtājumu



Savstarpējās attiecības



Vairāk par Daudzlīmeņu pārvadības instrumentu

Kopīgu mērķu uzstādīšana

Informācijas ievākšana



- Vai un kā varam savus robus aizpildīt ar citu zināšanām?

Mērķu/vēlmju apkopošana, sistematizēšana



Mērķu/vēlmju ietekmes scenāriji

Kas notiek, ja mērķis tiek sasniegts?



Kas notiek, ja mērķis tiek sasniegts?



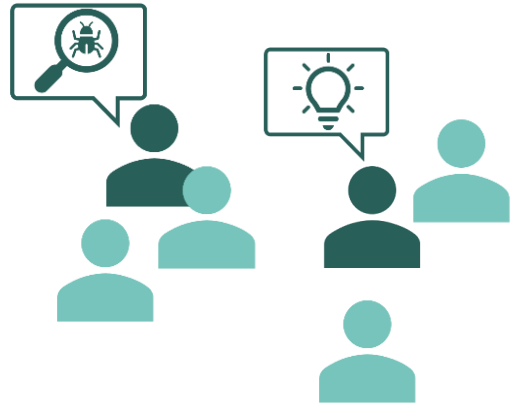
Mērķu/vēlmju prioritizēšana



Vairāk par Daudzlīmeņu pārvadības instrumentu

Sadarbība risinājumu meklēšanā

Ko iesaistīt un kāpēc?



Piemērotas iesaistes metodes, kā noritēs process?



Ietekmes novērtējumi

SIVN, ...

Iesaistīto lomu noteikšana



Finansētājs



Personāls un ekspertīze



Turēšanās pie grafika



Tehniskā specifikācija

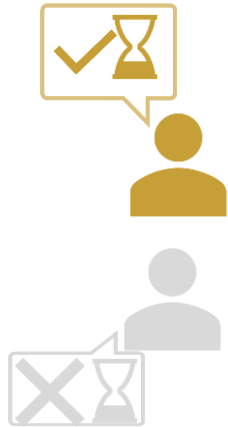


Juridisks nodrošinājums

Vairāk par Daudzlīmeņu pārvadības instrumentu

Sagatavošanās uzraudzībai

Uzraudzības sistēmas veidotāji

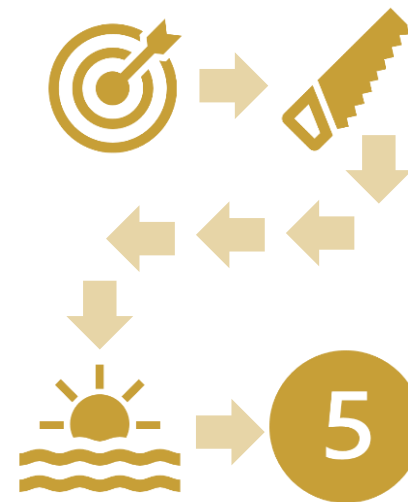


Uzraudzības pamats

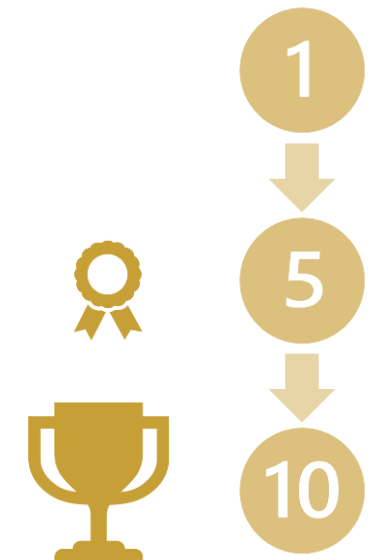


- Kāds ir uzraudzības mērķis?
- Kas notiks, ja rezultāti būs negatīvi?
- ...

No mērķa uz aktivitāti,
no aktivitātes uz
indikatoru



Sākotnējā situācija un
vēlamais gala rezultāts



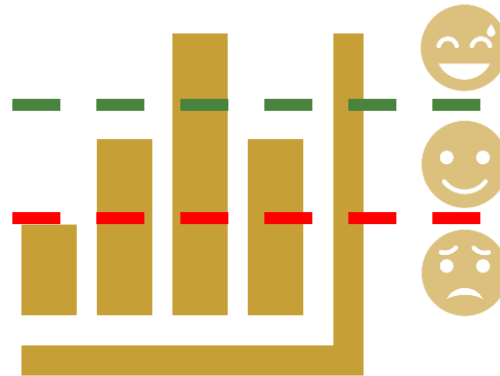
Vairāk par Daudzlīmeņu pārvadības instrumentu

Novērtēšanas stratēģijas izveide

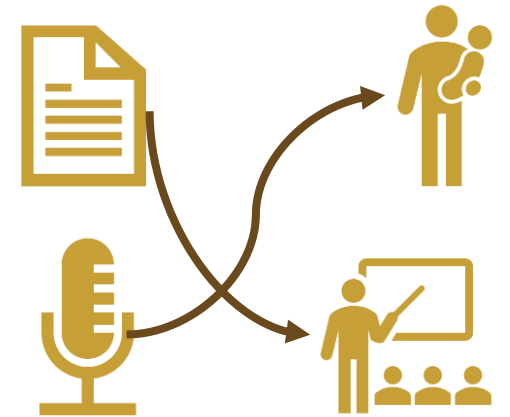
Novērtēšanas grafiks un atbildīgais



Rezultātu kritisko robežu noteikšana



Kā nodot novērtēšanas rezultātus?





Vides aizsardzības un
reģionālās attīstības
ministrija

Kontakti

Projekta mājaslapa: <https://interreg-baltic.eu/project/balticsea2land/>

X (agrāk Twitter): @BalticSea2Land

Paldies!

Interreg
Baltic Sea Region



Co-funded by
the European Union



Baltic Sea2Land



Ministry of Environmental
Protection and Regional
Development
Republic of Latvia



TALLINN UNIVERSITY



KURZEME
PLANNING
REGION



Regional Council of
Southwest Finland



KLAIPEDA
REGION
association



VISION & STRATEGIES
AROUND THE BALTIC SEA



ZWIĄZEK MIAST
IGMIN MORSKICH



SAAREMAA VALD



Stadt Fehmarn

Project Number: #C018

Interreg Baltic Sea Region Programme 2021-2027



Ympäristöministeriö
Miljöministeriet
Ministry of the Environment



REGIONAL
COUNCIL
KYMEN
LAAKSO



Regional Council
of Ostrobothnia



REGIONAL COUNCIL
OF LAPLAND